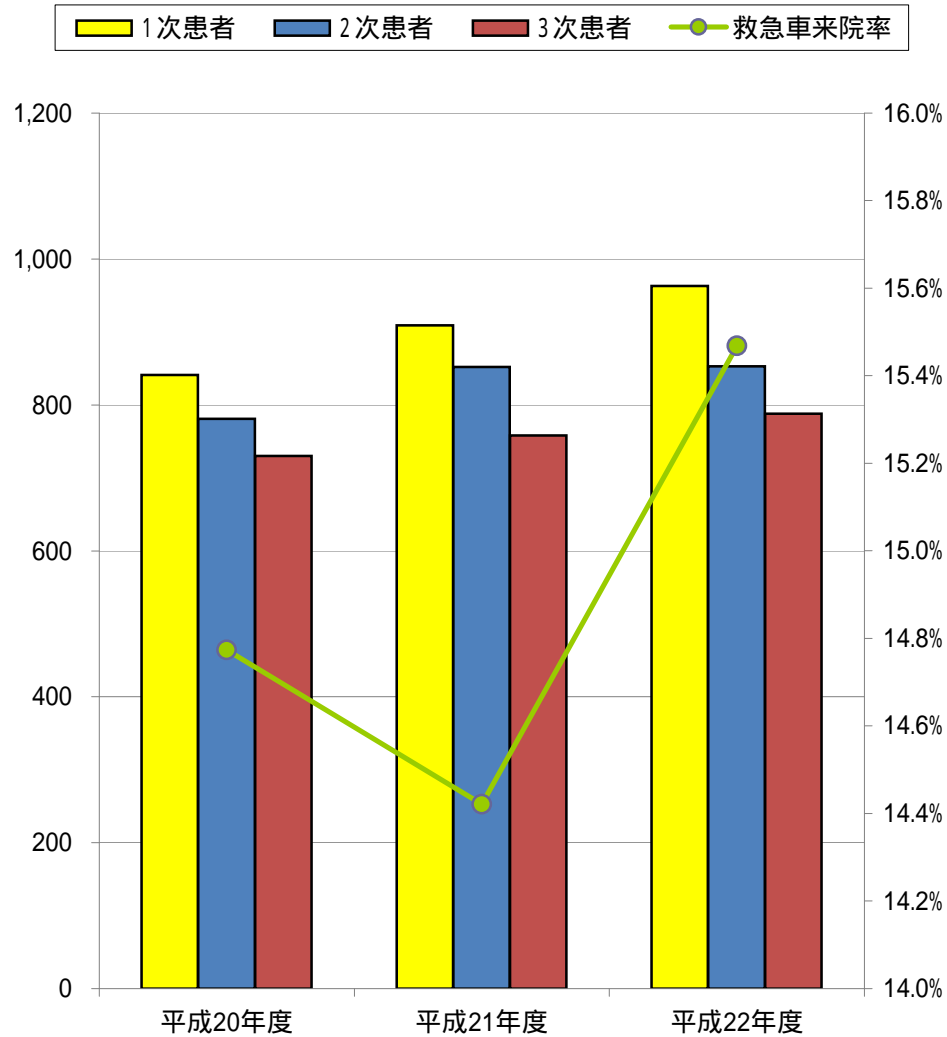


救命救急センターにおける救急車来院患者数

経営戦略課



救急車来院患者数

	平成20年度	平成21年度	平成22年度
救急車来院患者数	2,352	2,519	2,604
うち1次患者	841	909	963
うち2次患者	781	852	853
うち3次患者	730	758	788
救急患者総数	15,920	17,467	16,834

1次患者: 外来診療のみで帰宅した患者

2次患者: 中央病院一般病棟または他病院に入院した患者

3次患者: 救命救急センター各集中治療室に入院した患者
及び救命救急センター外来で死亡した患者