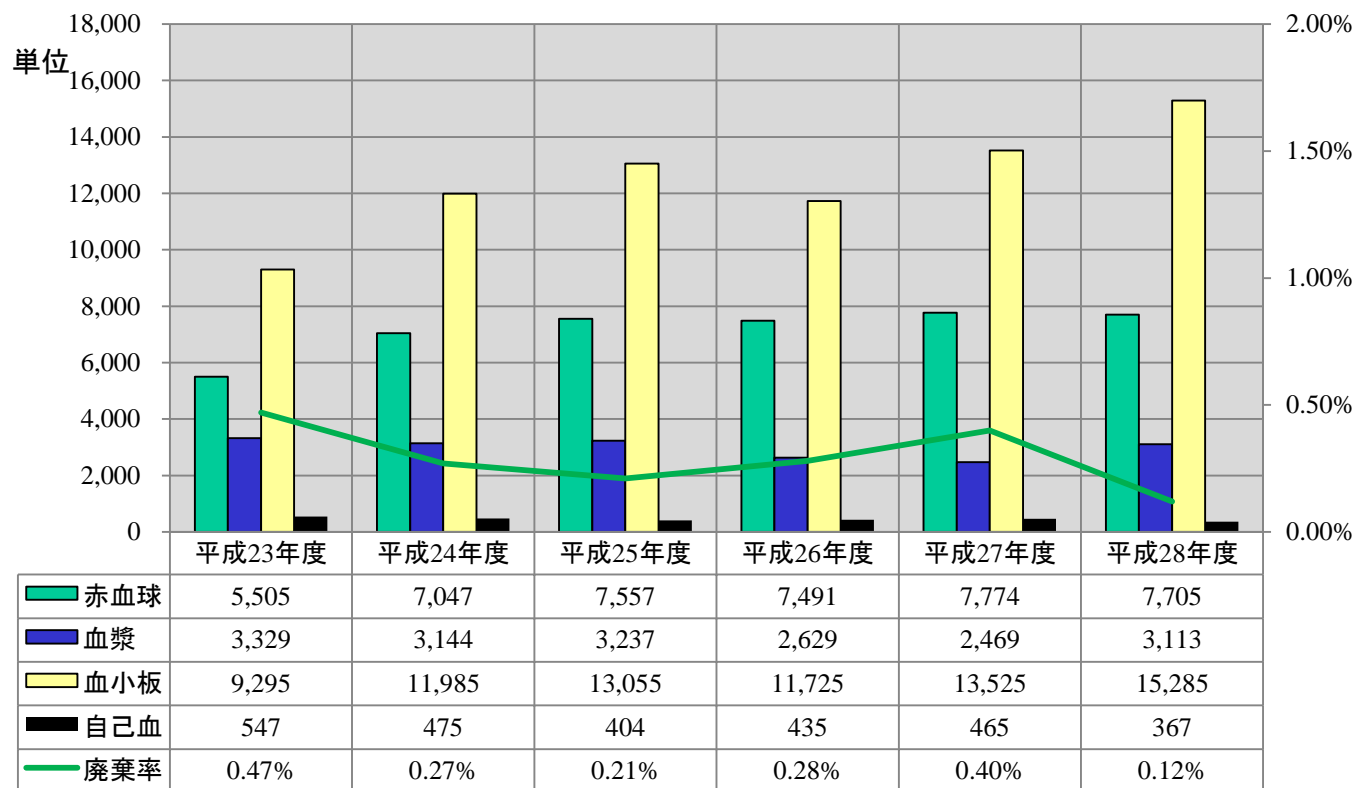


# 血液製剤使用数・廃棄率の推移

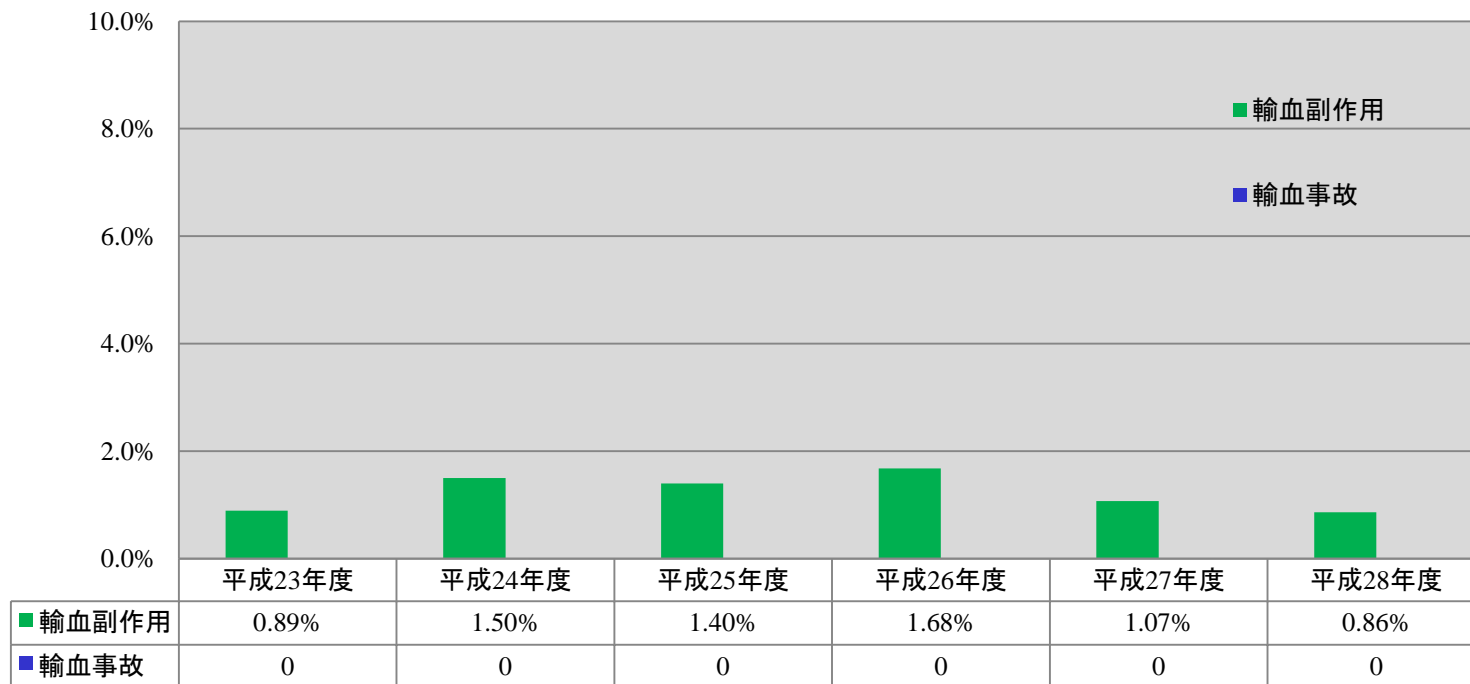
所属：輸血部



- ・ 赤血球製剤の使用数は25年度以降は横ばいである。
- ・ 自己血輸血は泌尿器科、脳外科が多い。
- ・ 血液製剤の廃棄率は0.5%以下に抑えられている。

# 輸血副作用・輸血事故発生頻度の推移

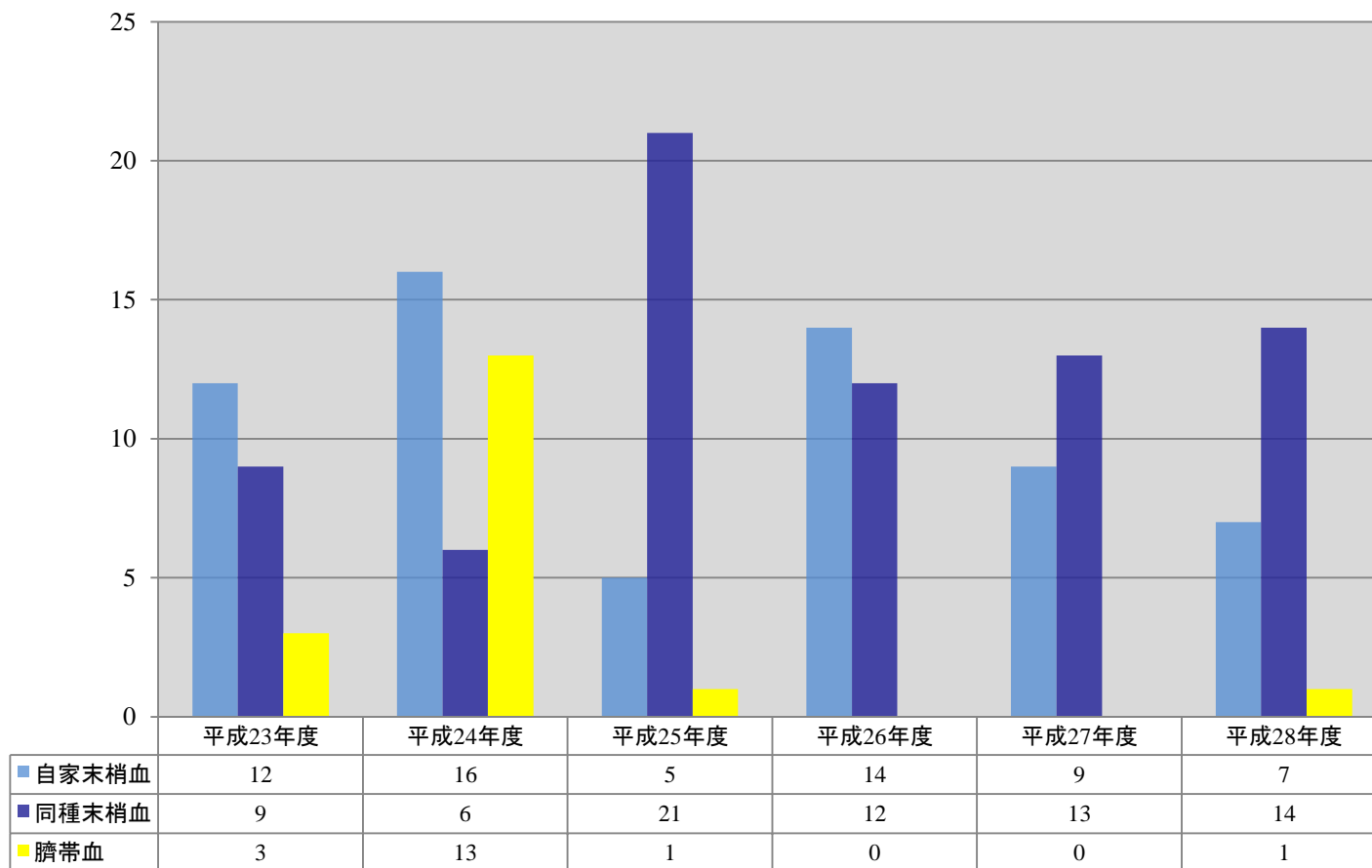
所属:輸血部



- ・ 発熱、じんま疹等の輸血副作用の発生頻度は全体で0.86%と他施設と同程度である。
- ・ レベル3b以上の輸血事故は発生していない。

# 造血幹細胞移植数の推移

所属:輸血部



- 造血幹細胞移植は末梢血幹細胞移植が多く、21年度からは臍帯血移植も行っている。