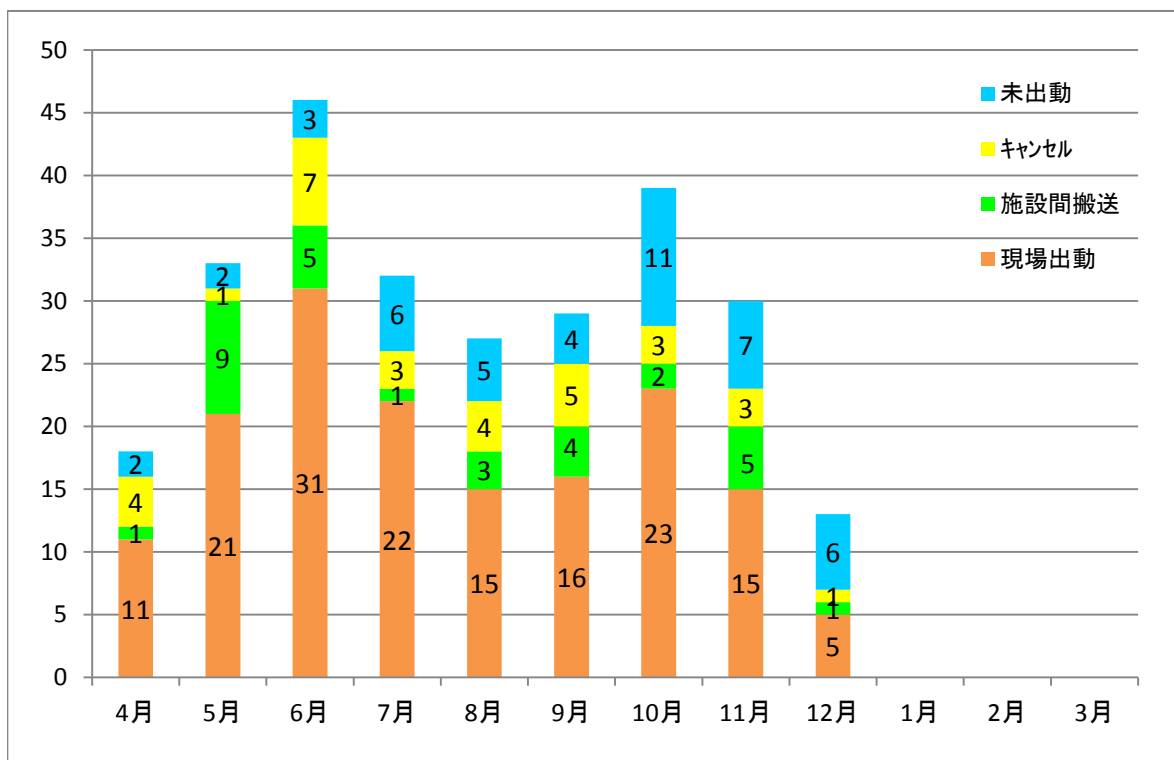


月別運航実績 H29.4.1～H29.12.31

年度	月	出動	内 訳			未出動	要請 (出動+未出動)
			現場出動	施設間搬送	キャンセル		
平成29年度	4月	16	11	1	4	2	18
	5月	31	21	9	1	2	33
	6月	43	31	5	7	3	46
	7月	26	22	1	3	6	32
	8月	22	15	3	4	5	27
	9月	25	16	4	5	4	29
	10月	28	23	2	3	11	39
	11月	23	15	5	3	7	30
	12月	7	5	1	1	6	13
	1月						
	2月						
	3月						
		計	221	159	31	31	46

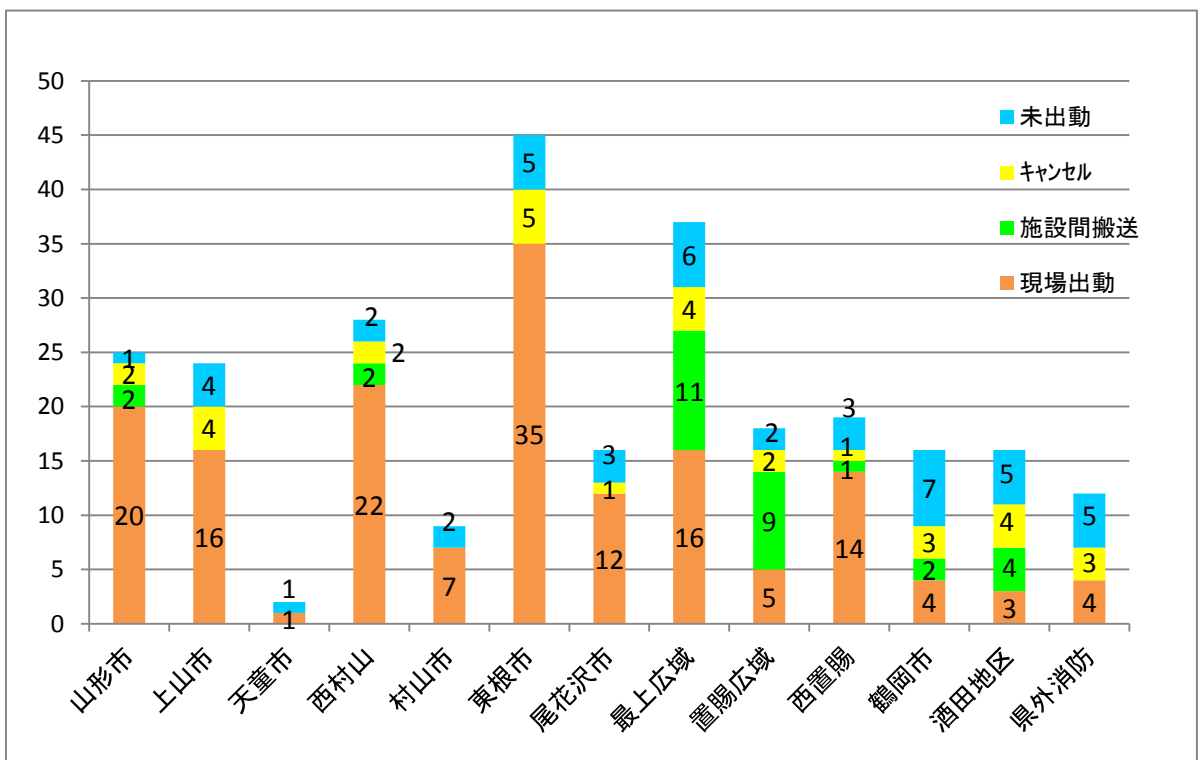
月別運航グラフ H29.4.1～H29.12.31



消防本部別運航実績 H29.4.1～H29.12.31

消防本部	出動	内 訳			未出動	要請 (出動+未出動)
		現場出動	施設間搬送	キャンセル		
山形市消防本部	24	20	2	2	1	25
上山市消防本部	20	16		4	4	24
天童市消防本部	1	1			1	2
西村山広域行政事務組合消防本部	26	22	2	2	2	28
村山市消防本部	7	7			2	9
東根市消防本部	40	35		5	5	45
尾花沢市消防本部	13	12		1	3	16
最上広域市町村圏事務組合消防本部	31	16	11	4	6	37
置賜広域行政事務組合消防本部	16	5	9	2	2	18
西置賜行政組合消防本部	16	14	1	1	3	19
鶴岡市消防本部	9	4	2	3	7	16
酒田地区広域行政組合消防本部	11	3	4	4	5	16
県外消防本部	7	4		3	5	12
合 計	221	159	31	31	46	267

消防本部別運航グラフ H29.4.1～H29.12.31



未出勤の要因 H29.4.1～H29.12.31

