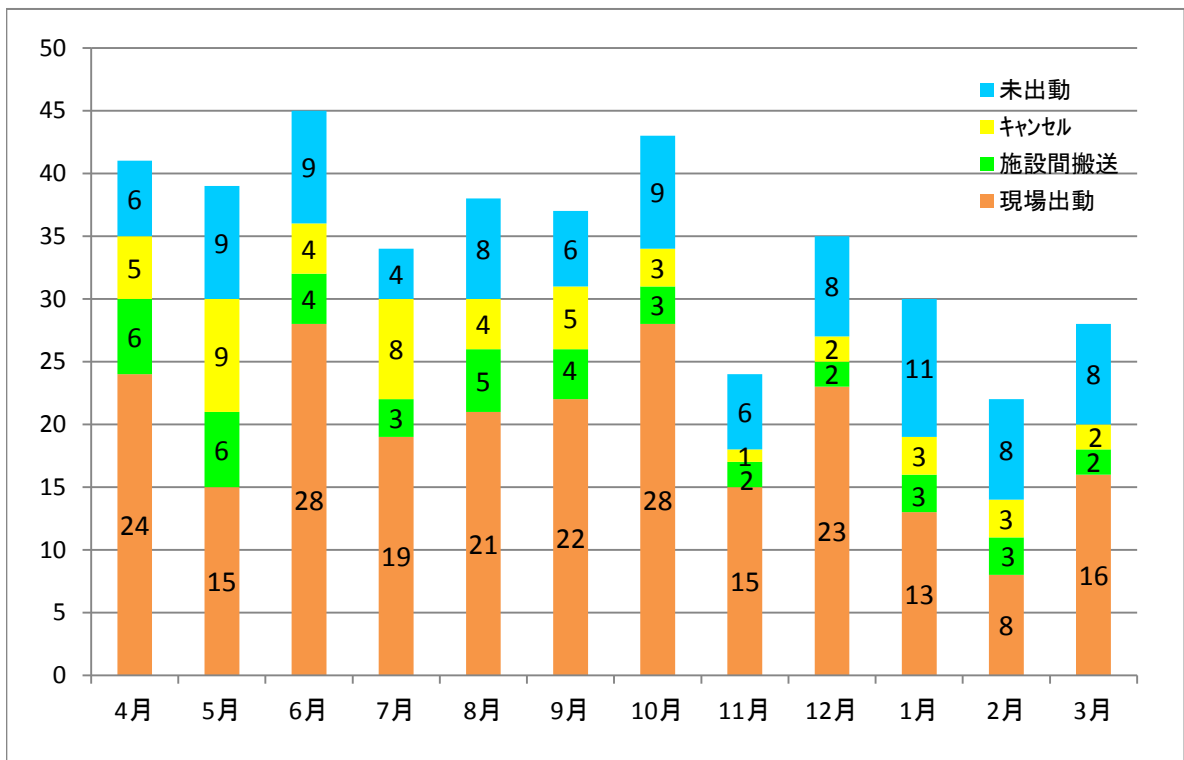


## 月別運航実績 H28.4.1～H29.3.31

年度	月	出動	内 訳			未出動	要請 (出動+未出動)
			現場出動	施設間搬送	キャンセル		
平成28年度	4月	35	24	6	5	6	41
	5月	30	15	6	9	9	39
	6月	36	28	4	4	9	45
	7月	30	19	3	8	4	34
	8月	30	21	5	4	8	38
	9月	31	22	4	5	6	37
	10月	34	28	3	3	9	43
	11月	18	15	2	1	6	24
	12月	27	23	2	2	8	35
	1月	19	13	3	3	11	30
	2月	14	8	3	3	8	22
	3月	20	16	2	2	8	28
		計	324	232	43	49	92

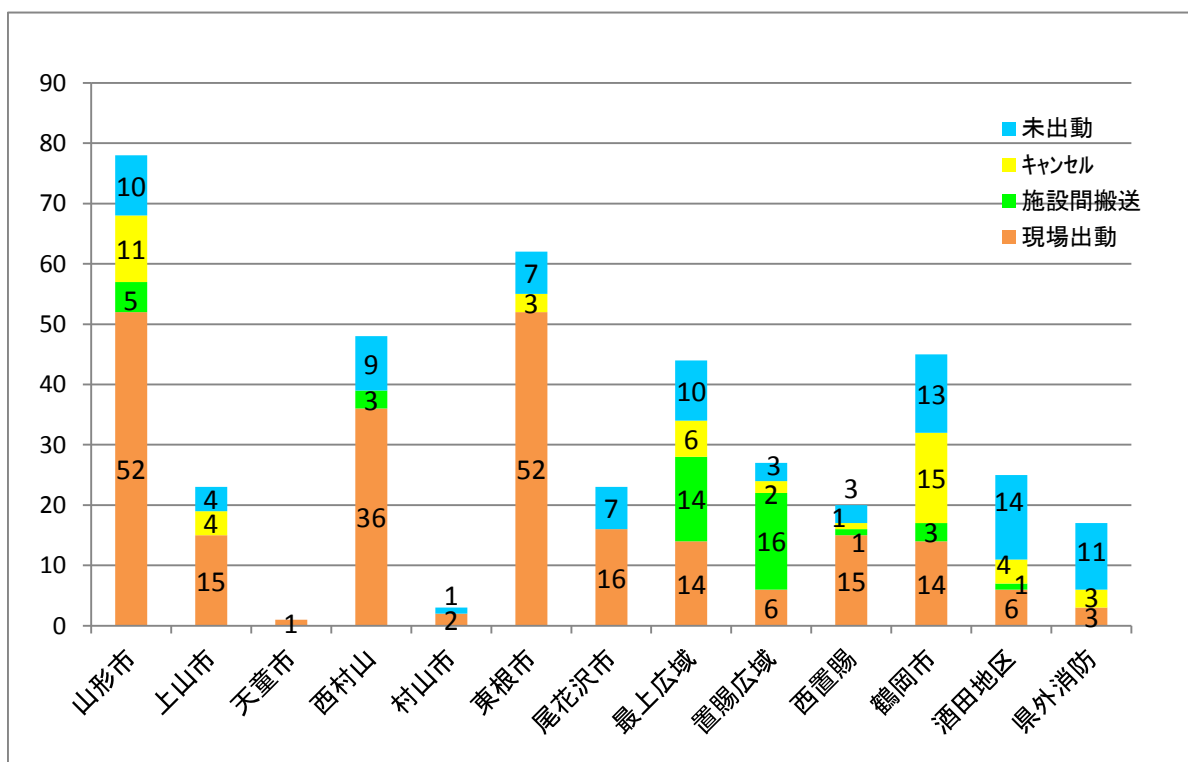
## 月別運航グラフ H28.4.1～H29.3.31



## 消防本部別運航実績 H28.4.1～H29.3.31

消防本部	出動	内 訳			未出動	要請 (出動+未出動)
		現場出動	施設間搬送	キャンセル		
山形市消防本部	68	52	5	11	10	78
上山市消防本部	19	15	0	4	4	23
天童市消防本部	1	1	0	0	0	1
西村山広域行政事務組合消防本部	39	36	3	0	9	48
村山市消防本部	2	2	0	0	1	3
東根市消防本部	55	52	0	3	7	62
尾花沢市消防本部	16	16	0	0	7	23
最上広域市町村圏事務組合消防本部	34	14	14	6	10	44
置賜広域行政事務組合消防本部	24	6	16	2	3	27
西置賜行政組合消防本部	17	15	1	1	3	20
鶴岡市消防本部	32	14	3	15	13	45
酒田地区広域行政組合消防本部	11	6	1	4	14	25
県外消防本部	6	3	0	3	11	17
合 計	324	232	43	49	92	416

## 消防本部別運航グラフ H28.4.1～H29.3.31



## 未出動の要因 H28.4.1～H29.3.31

