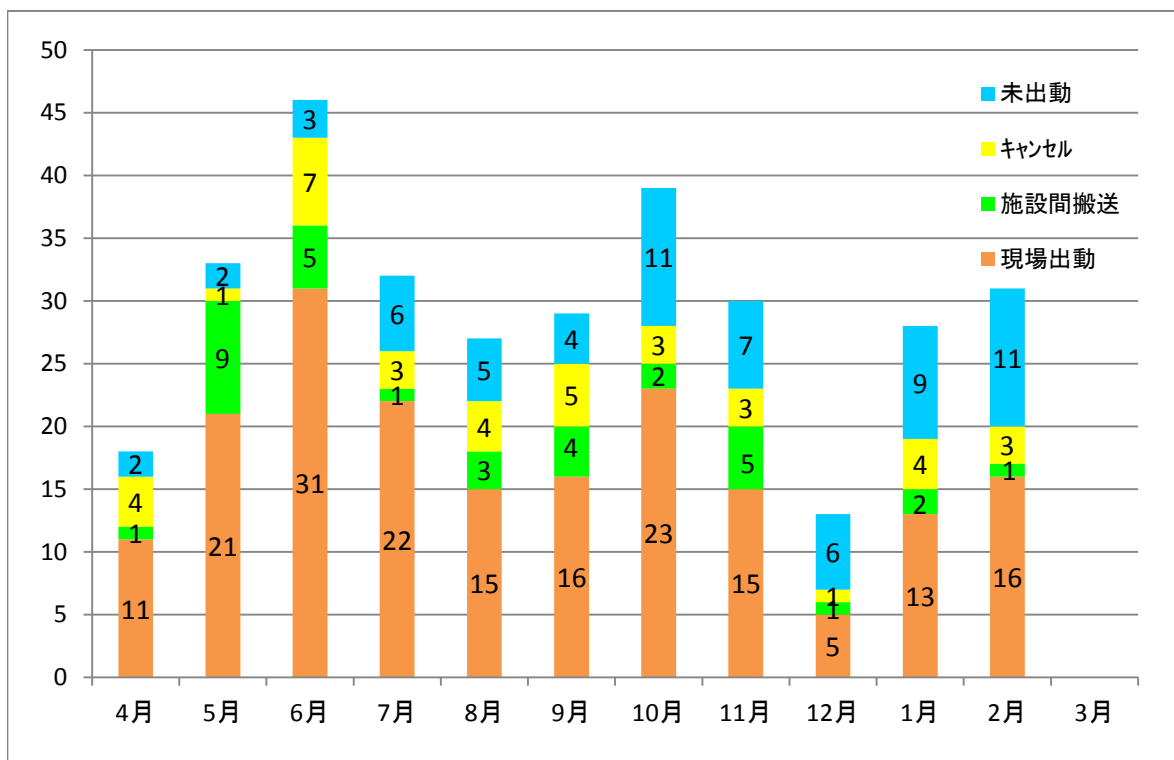


月別運航実績 H29.4.1～H30.2.28

年度	月	出動	内 訳			未出動	要請 (出動+未出動)
			現場出動	施設間搬送	キャンセル		
平成29年度	4月	16	11	1	4	2	18
	5月	31	21	9	1	2	33
	6月	43	31	5	7	3	46
	7月	26	22	1	3	6	32
	8月	22	15	3	4	5	27
	9月	25	16	4	5	4	29
	10月	28	23	2	3	11	39
	11月	23	15	5	3	7	30
	12月	7	5	1	1	6	13
	1月	19	13	2	4	9	28
	2月	20	16	1	3	11	31
	3月						
		計	260	188	34	38	66

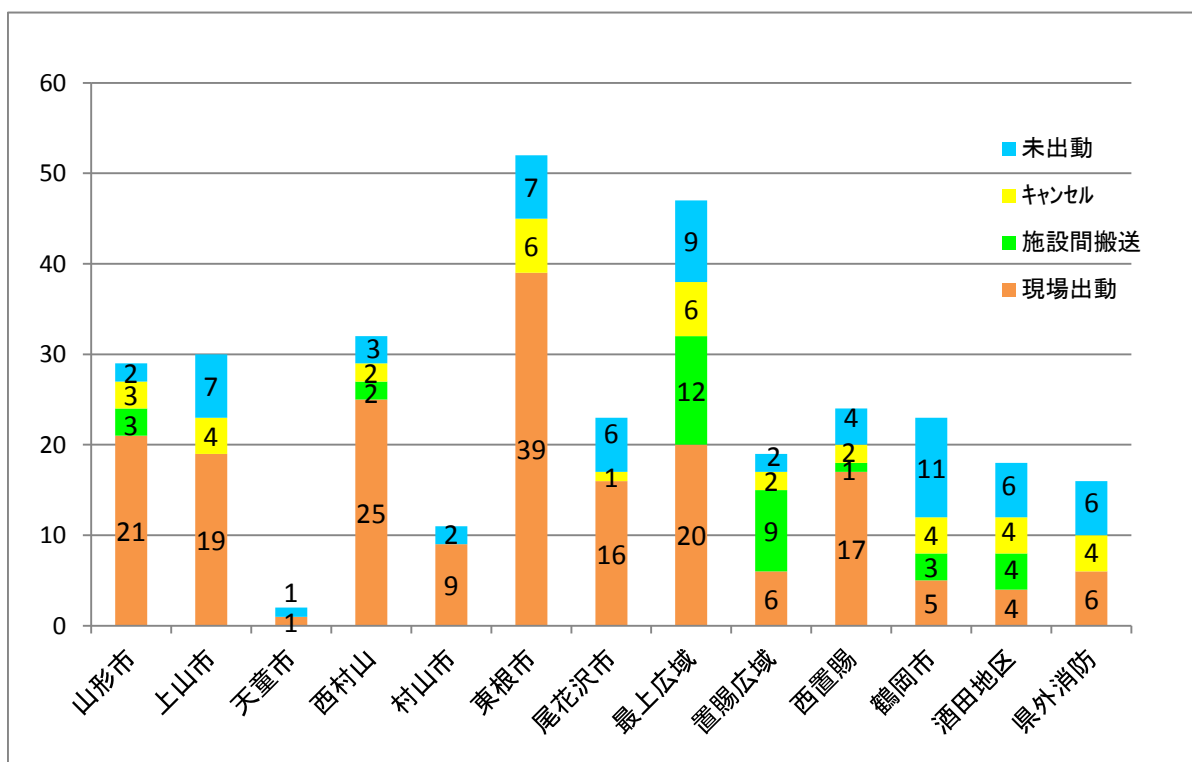
月別運航グラフ H29.4.1～H30.2.28



消防本部別運航実績 H29.4.1～H30.2.28

消防本部	出動	内 訳			未出動	要請 (出動+未出動)
		現場出動	施設間搬送	キャンセル		
山形市消防本部	27	21	3	3	2	29
上山市消防本部	23	19		4	7	30
天童市消防本部	1	1			1	2
西村山広域行政事務組合消防本部	29	25	2	2	3	32
村山市消防本部	9	9			2	11
東根市消防本部	45	39		6	7	52
尾花沢市消防本部	17	16		1	6	23
最上広域市町村圏事務組合消防本部	38	20	12	6	9	47
置賜広域行政事務組合消防本部	17	6	9	2	2	19
西置賜行政組合消防本部	20	17	1	2	4	24
鶴岡市消防本部	12	5	3	4	11	23
酒田地区広域行政組合消防本部	12	4	4	4	6	18
県外消防本部	10	6		4	6	16
合 計	260	188	34	38	66	326

消防本部別運航グラフ H29.4.1～H30.2.28



未出動の要因 H29.4.1～H30.2.28

