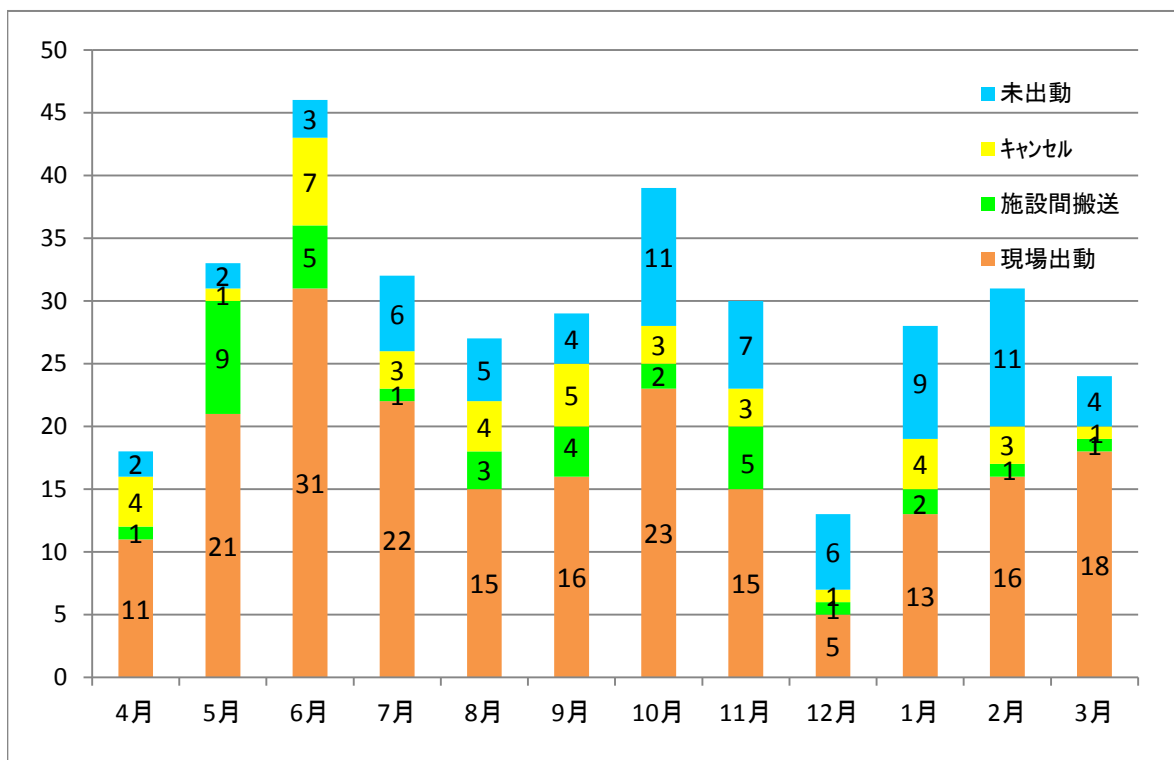


## 月別運航実績 H29.4.1～H30.3.31

年度	月	出動	内 訳			未出動	要請 (出動+未出動)
			現場出動	施設間搬送	キャンセル		
平成29年度	4月	16	11	1	4	2	18
	5月	31	21	9	1	2	33
	6月	43	31	5	7	3	46
	7月	26	22	1	3	6	32
	8月	22	15	3	4	5	27
	9月	25	16	4	5	4	29
	10月	28	23	2	3	11	39
	11月	23	15	5	3	7	30
	12月	7	5	1	1	6	13
	1月	19	13	2	4	9	28
	2月	20	16	1	3	11	31
	3月	20	18	1	1	4	24
		計	280	206	35	39	70

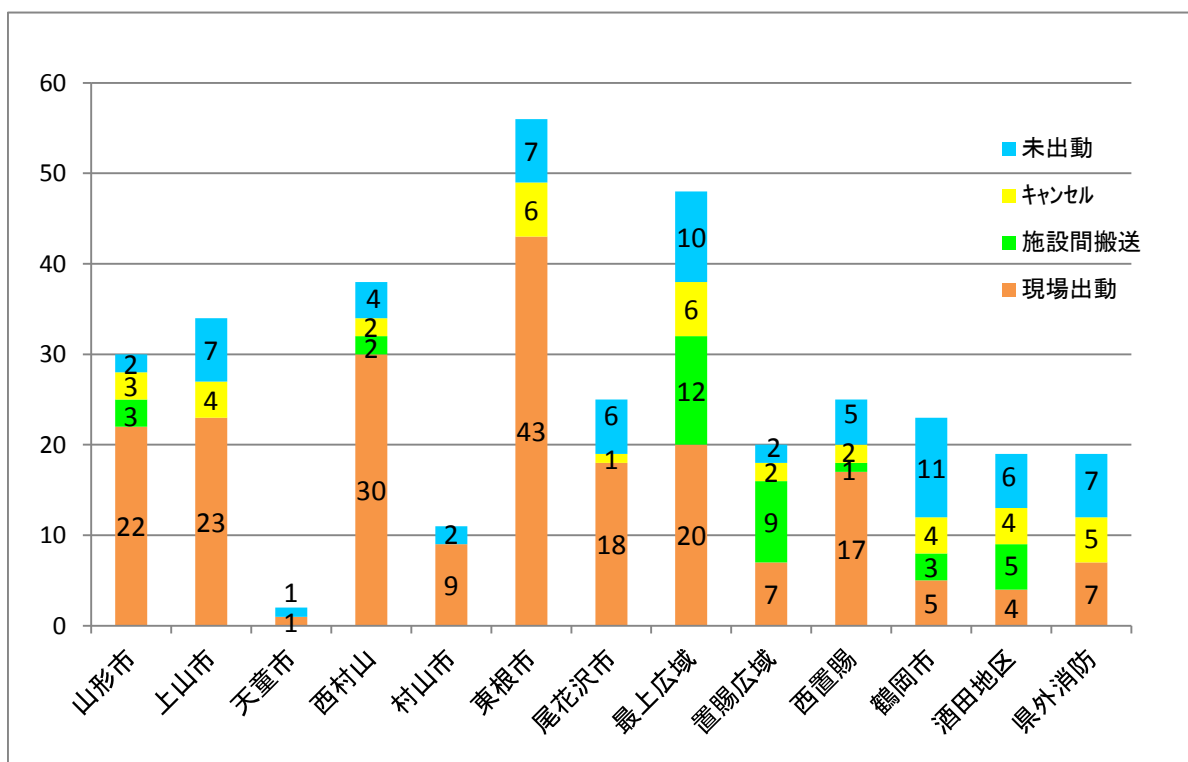
## 月別運航グラフ H29.4.1～H30.3.31



## 消防本部別運航実績 H29.4.1～H30.3.31

消防本部	出動	内 訳			未出動	要請 (出動+未出動)
		現場出動	施設間搬送	キャンセル		
山形市消防本部	28	22	3	3	2	30
上山市消防本部	27	23		4	7	34
天童市消防本部	1	1			1	2
西村山広域行政事務組合消防本部	34	30	2	2	4	38
村山市消防本部	9	9			2	11
東根市消防本部	49	43		6	7	56
尾花沢市消防本部	19	18		1	6	25
最上広域市町村圏事務組合消防本部	38	20	12	6	10	48
置賜広域行政事務組合消防本部	18	7	9	2	2	20
西置賜行政組合消防本部	20	17	1	2	5	25
鶴岡市消防本部	12	5	3	4	11	23
酒田地区広域行政組合消防本部	13	4	5	4	6	19
県外消防本部	12	7		5	7	19
合 計	280	206	35	39	70	350

## 消防本部別運航グラフ H29.4.1～H30.3.31



## 未出動の要因 H29.4.1～H30.3.31

