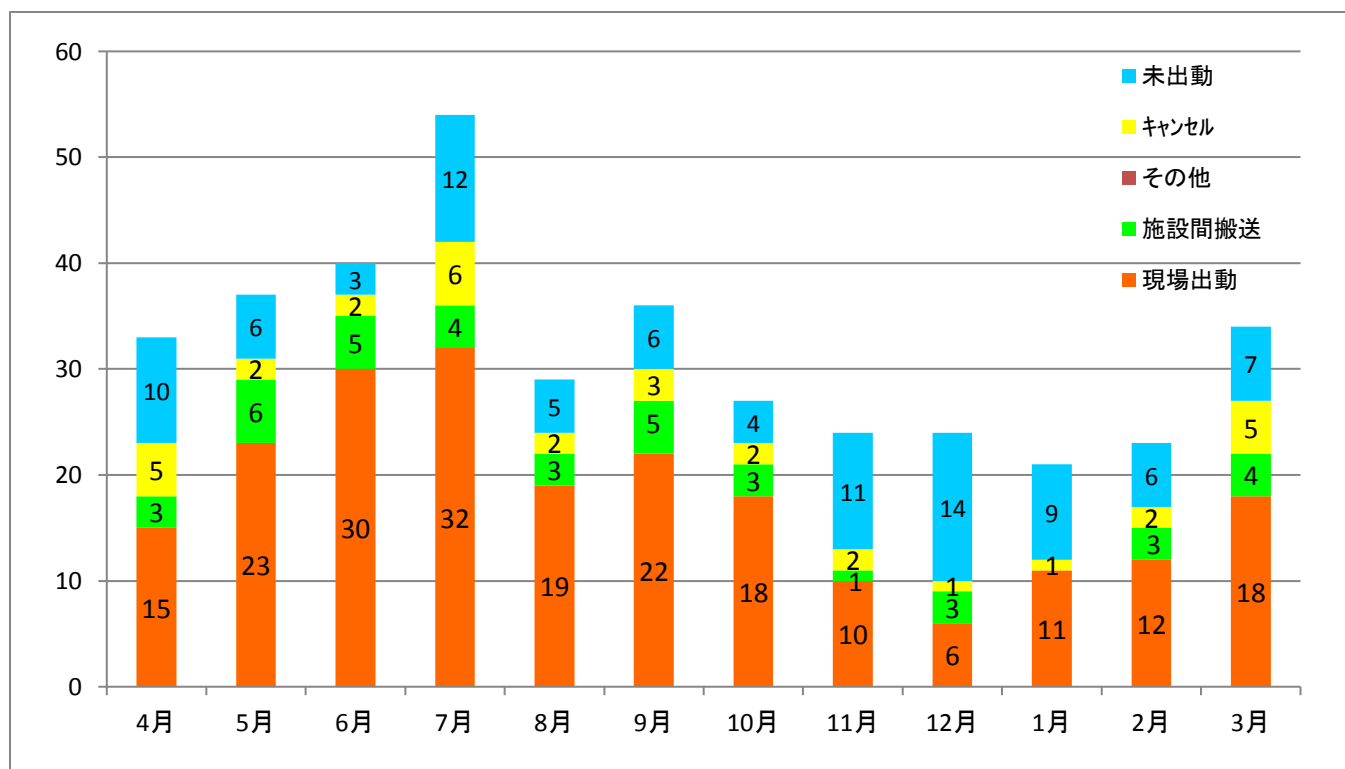


## 月別運航実績 H30.4.1～H31.3.31

年度	月	出動	内 訳				未出動	要請 (出動+未出動)
			現場出動	施設間搬送	その他	キャンセル		
平成30年度	4月	23	15	3		5	10	33
	5月	31	23	6		2	6	37
	6月	37	30	5		2	3	40
	7月	42	32	4		6	12	54
	8月	24	19	3		2	5	29
	9月	30	22	5		3	6	36
	10月	23	18	3		2	4	27
	11月	13	10	1		2	11	24
	12月	10	6	3		1	14	24
	1月	12	11			1	9	21
	2月	17	12	3		2	6	23
	3月	27	18	4		5	7	34
	計	289	216	40	0	33	93	382

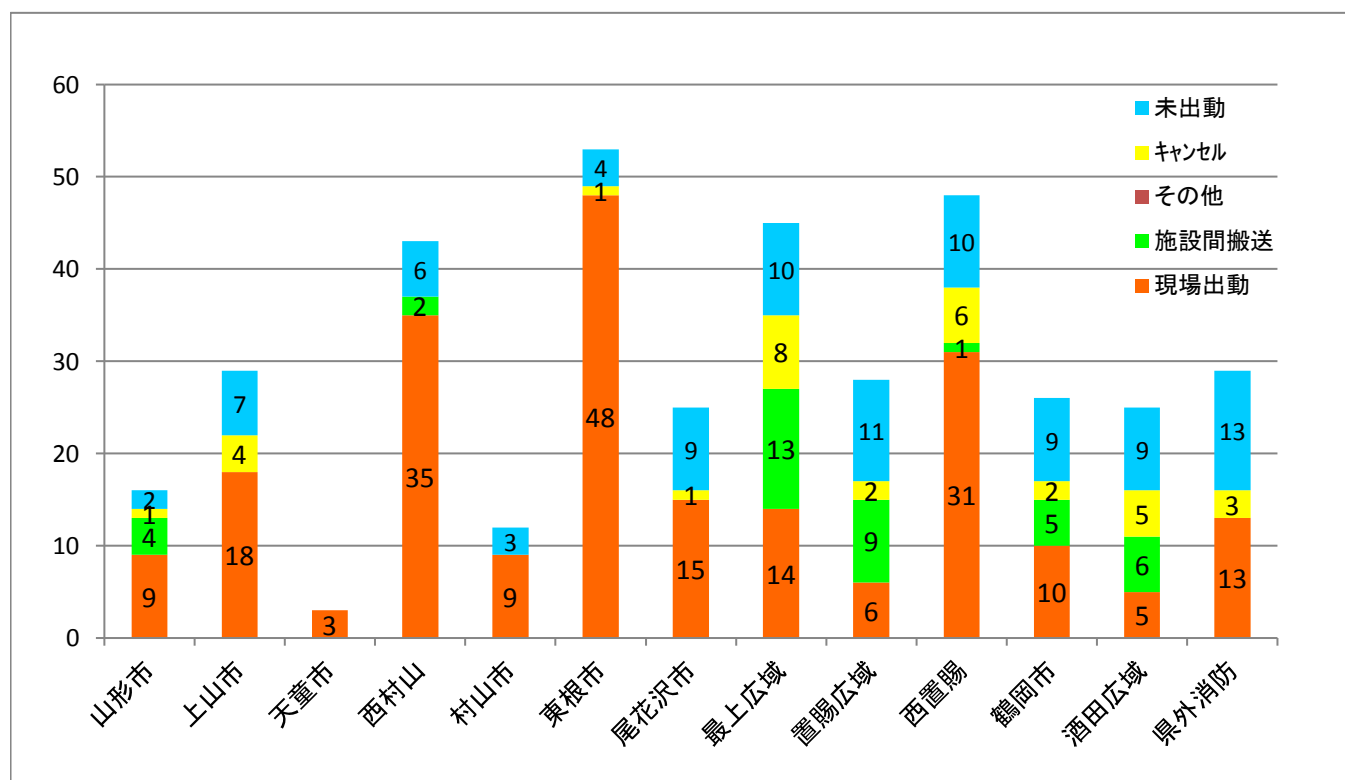
## 月別運航グラフ H30.4.1～H31.3.31



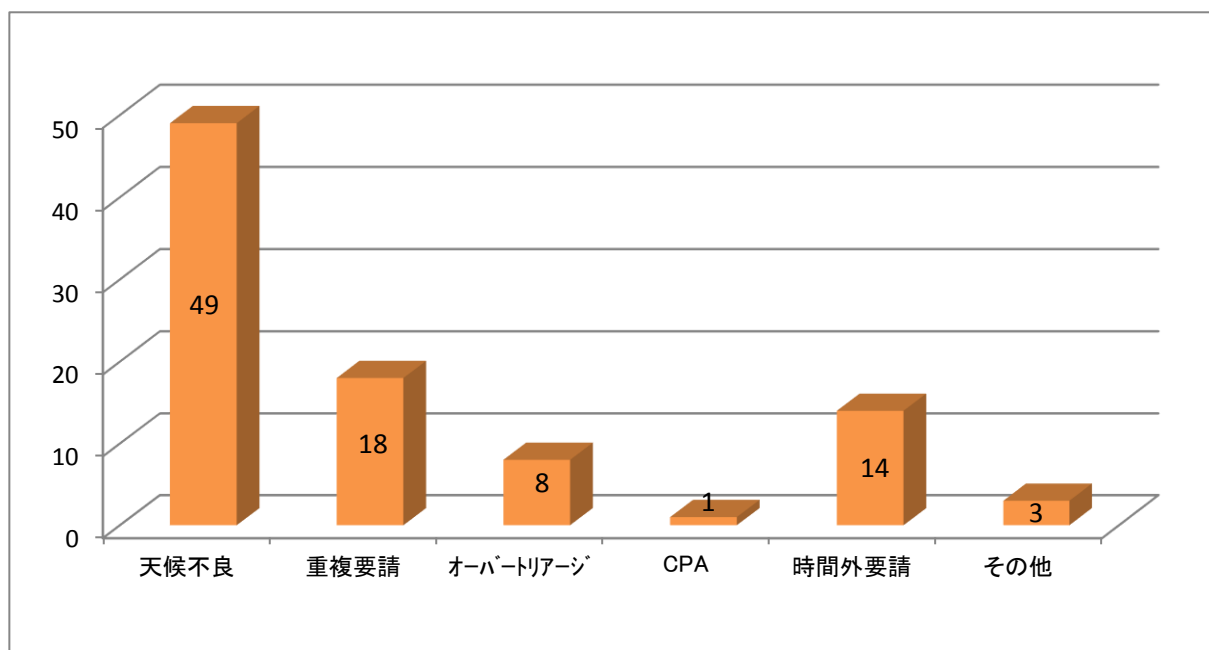
## 消防本部別運航実績 H30.4.1～H31.3.31

消防本部	出動	内 訳				未出動	要請 (出動+未出動)
		現場出動	施設間搬送	その他	キャンセル		
山形市消防本部	14	9	4		1	2	16
上山市消防本部	22	18			4	7	29
天童市消防本部	3	3					3
西村山広域行政事務組合消防本部	37	35	2			6	43
村山市消防本部	9	9				3	12
東根市消防本部	49	48			1	4	53
尾花沢市消防本部	16	15			1	9	25
最上広域市町村圏事務組合消防本部	35	14	13		8	10	45
置賜広域行政事務組合消防本部	17	6	9		2	11	28
西置賜行政組合消防本部	38	31	1		6	10	48
鶴岡市消防本部	17	10	5		2	9	26
酒田地区広域行政組合消防本部	16	5	6		5	9	25
県外消防本部	16	13			3	13	29
合 計	289	216	40	0	33	93	382

## 消防本部別運航グラフ H30.4.1～H31.3.31



## 未出動の要因 H30.4.1～H31.3.31



## 未出動の要因(新分類) H30.4.1～H31.3.31

