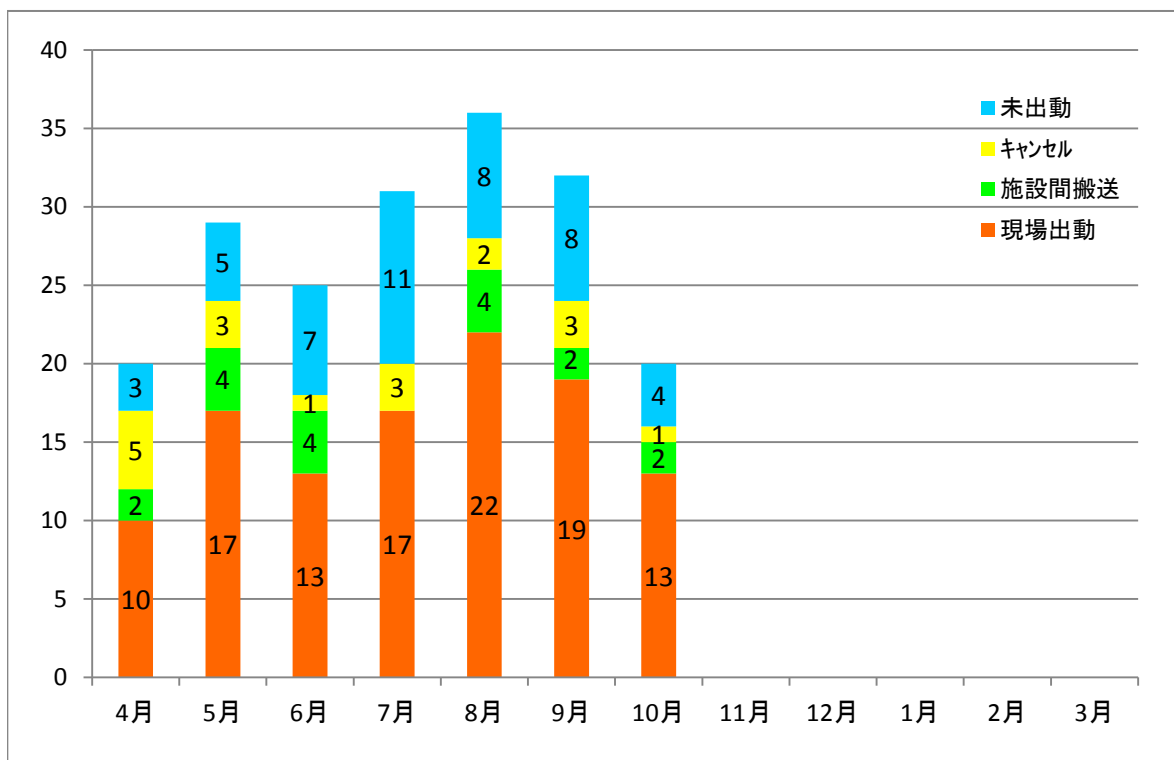


月別運航実績 H31.4.1～R1.10.31

年度	月	出動	内 訳			未出動	要請 (出動+未出動)
			現場出動	施設間搬送	キャンセル		
令和元年度 (平成31年)	4月	17	10	2	5	3	20
	5月	24	17	4	3	5	29
	6月	18	13	4	1	7	25
	7月	20	17		3	11	31
	8月	28	22	4	2	8	36
	9月	24	19	2	3	8	32
	10月	16	13	2	1	4	20
	11月	0					0
	12月	0					0
	1月	0					0
	2月	0					0
	3月	0					0
		計	147	111	18	18	46

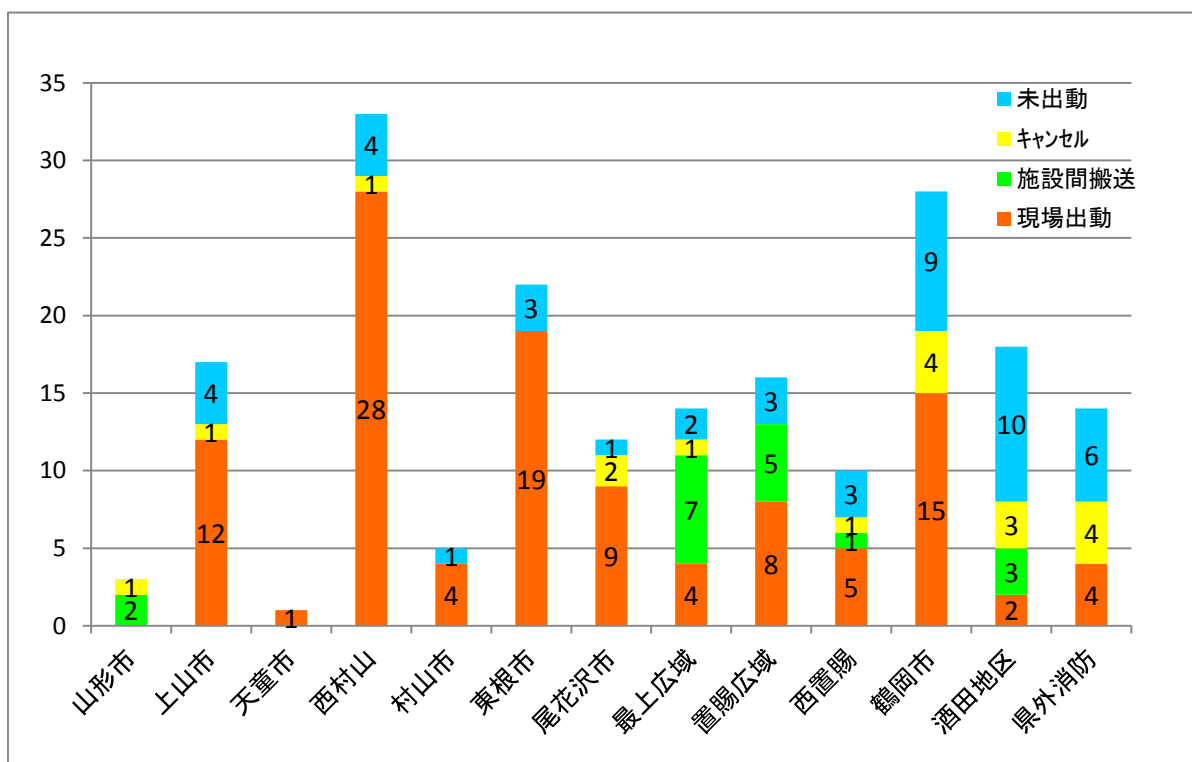
月別運航グラフ H31.4.1～R1.10.31



消防本部別運航実績 H31.4.1～R1.10.31

消防本部	出動	内 訳			未出動	要請 (出動+未出動)
		現場出動	施設間搬送	キャンセル		
山形市消防本部	3		2	1		3
上山市消防本部	13	12		1	4	17
天童市消防本部	1	1				1
西村山広域行政事務組合消防本部	29	28		1	4	33
村山市消防本部	4	4			1	5
東根市消防本部	19	19			3	22
尾花沢市消防本部	11	9		2	1	12
最上広域市町村圏事務組合消防本部	12	4	7	1	2	14
置賜広域行政事務組合消防本部	13	8	5		3	16
西置賜行政組合消防本部	7	5	1	1	3	10
鶴岡市消防本部	19	15		4	9	28
酒田地区広域行政組合消防本部	8	2	3	3	10	18
県外消防本部	8	4		4	6	14
合 計	147	111	18	18	46	193

消防本部別運航グラフ H31.4.1～R1.10.31



未出動の要因 H31.4.1～R1.10.31

