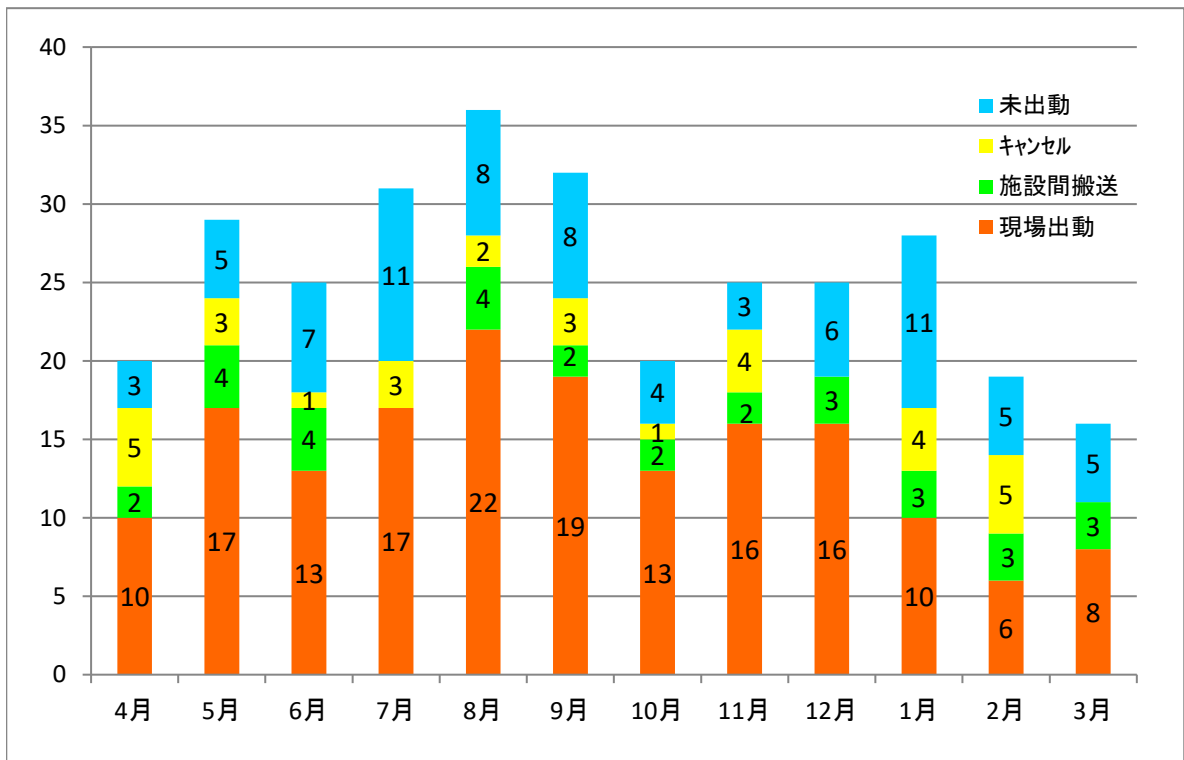


月別運航実績 H31.4.1～R2.3.31

年度	月	出動	内 訳			未出動	要請 (出動+未出動)
			現場出動	施設間搬送	キャンセル		
令和元年度 (平成31年)	4月	17	10	2	5	3	20
	5月	24	17	4	3	5	29
	6月	18	13	4	1	7	25
	7月	20	17		3	11	31
	8月	28	22	4	2	8	36
	9月	24	19	2	3	8	32
	10月	16	13	2	1	4	20
	11月	22	16	2	4	3	25
	12月	19	16	3		6	25
	1月	17	10	3	4	11	28
	2月	14	6	3	5	5	19
	3月	11	8	3		5	16
		計	230	167	32	31	76

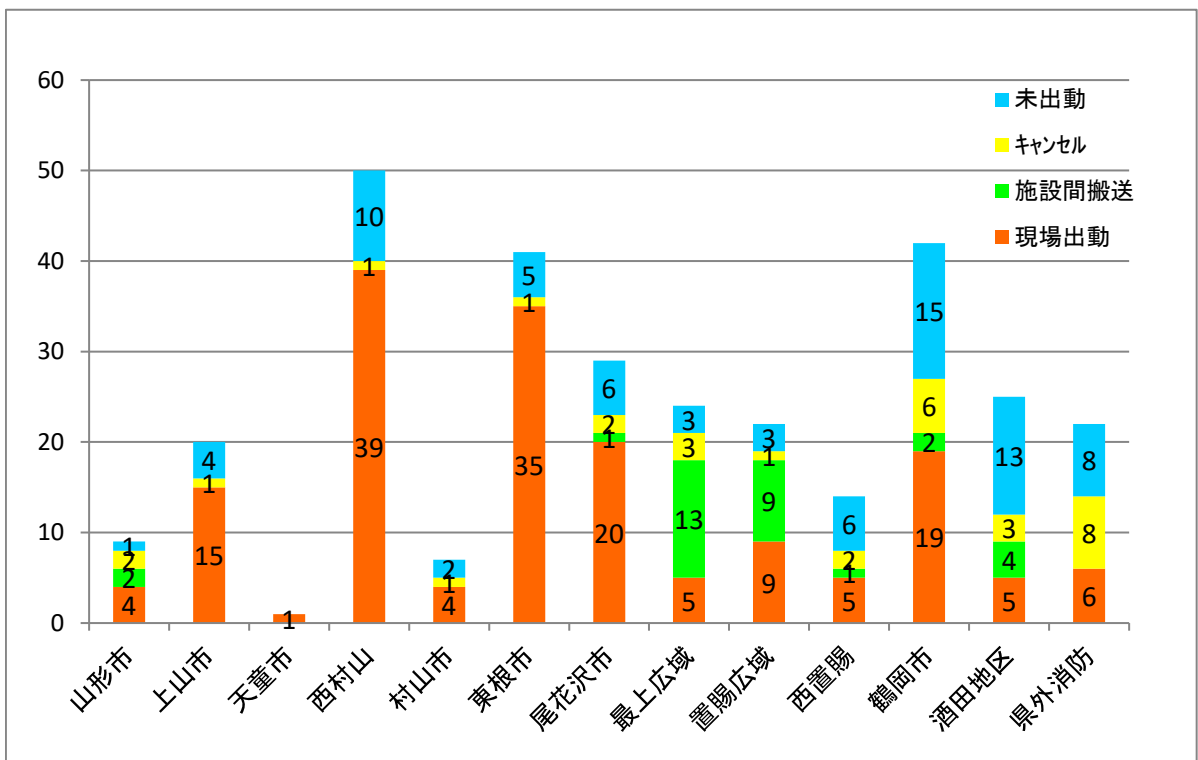
月別運航グラフ H31.4.1～R2.3.31



消防本部別運航実績 H31.4.1～R2.3.31

消防本部	出動	内 訳			未出動	要請 (出動+未出動)
		現場出動	施設間搬送	キャンセル		
山形市消防本部	8	4	2	2	1	9
上山市消防本部	16	15		1	4	20
天童市消防本部	1	1				1
西村山広域行政事務組合消防本部	40	39		1	10	50
村山市消防本部	5	4		1	2	7
東根市消防本部	36	35		1	5	41
尾花沢市消防本部	23	20	1	2	6	29
最上広域市町村圏事務組合消防本部	21	5	13	3	3	24
置賜広域行政事務組合消防本部	19	9	9	1	3	22
西置賜行政組合消防本部	8	5	1	2	6	14
鶴岡市消防本部	27	19	2	6	15	42
酒田地区広域行政組合消防本部	12	5	4	3	13	25
県外消防本部	14	6		8	8	22
合 計	230	167	32	31	76	306

消防本部別運航グラフ H31.4.1～R2.3.31



未出勤の要因 H31.4.1～R2.3.31

