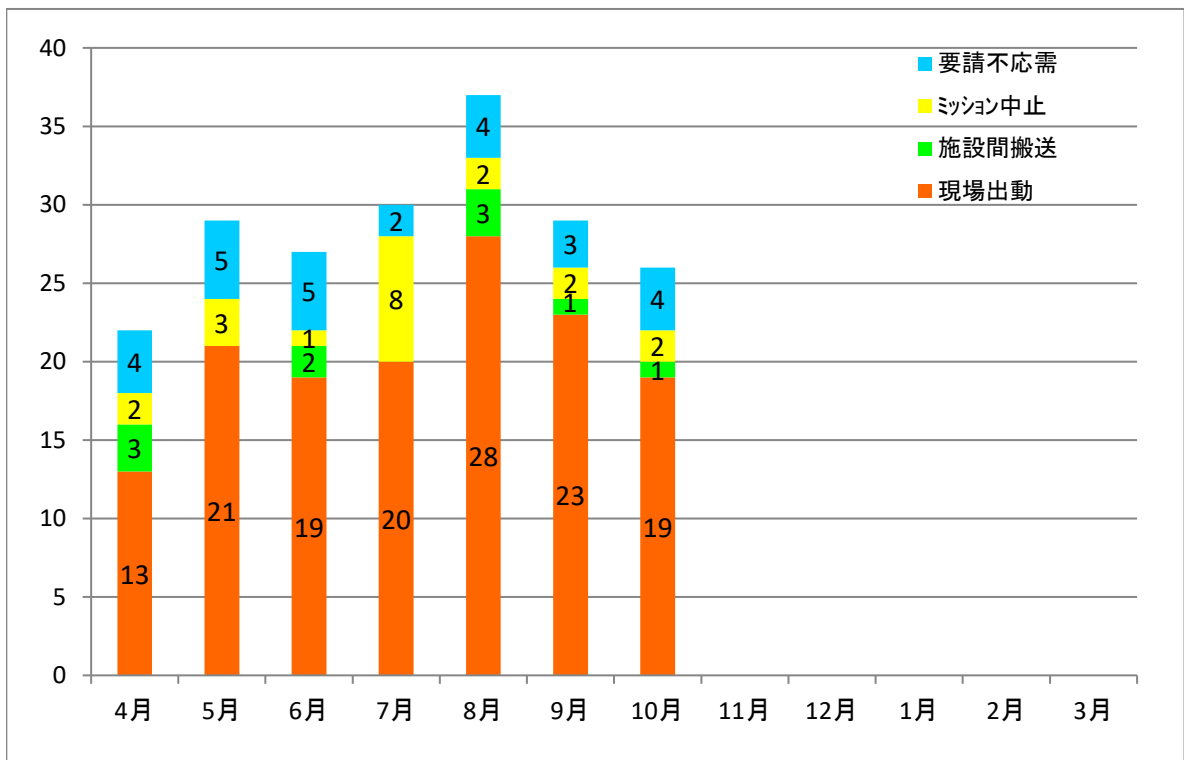


月別運航実績 R3.4.1～R3.10.31

年度	月	受諾件数	内 訳			要請不応需	要請件数
			現場出動	施設間搬送	ミッション中止		
令和3年度	4月	18	13	3	2	4	22
	5月	24	21		3	5	29
	6月	22	19	2	1	5	27
	7月	28	20		8	2	30
	8月	33	28	3	2	4	37
	9月	26	23	1	2	3	29
	10月	22	19	1	2	4	26
	11月	0					0
	12月	0					0
	1月	0					0
	2月	0					0
	3月	0					0
		計	173	143	10	20	27

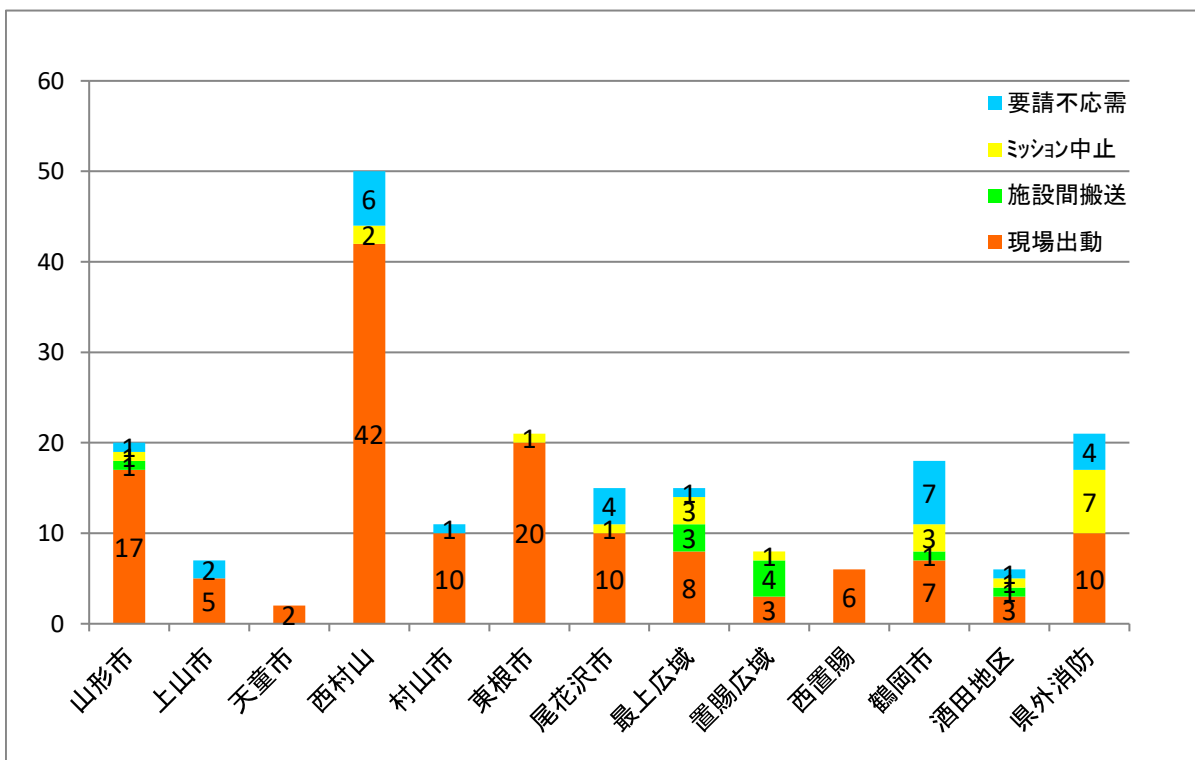
月別運航グラフ R3.4.1～R3.10.31



消防本部別運航実績 R3.4.1～R3.10.31

消防本部	受諾件数	内 訳			要請不応需	要請件数
		現場出動	施設間搬送	ミッション中止		
山形市消防本部	19	17	1	1	1	20
上山市消防本部	5	5			2	7
天童市消防本部	2	2				2
西村山広域行政事務組合消防本部	44	42		2	6	50
村山市消防本部	10	10			1	11
東根市消防本部	21	20		1		21
尾花沢市消防本部	11	10		1	4	15
最上広域市町村圏事務組合消防本部	14	8	3	3	1	15
置賜広域行政事務組合消防本部	8	3	4	1		8
西置賜行政組合消防本部	6	6				6
鶴岡市消防本部	11	7	1	3	7	18
酒田地区広域行政組合消防本部	5	3	1	1	1	6
県外消防本部	17	10		7	4	21
合 計	173	143	10	20	27	200

消防本部別運航グラフ R3.4.1～R3.10.31



要請不応需の要因 R3.4.1～R3.10.31

