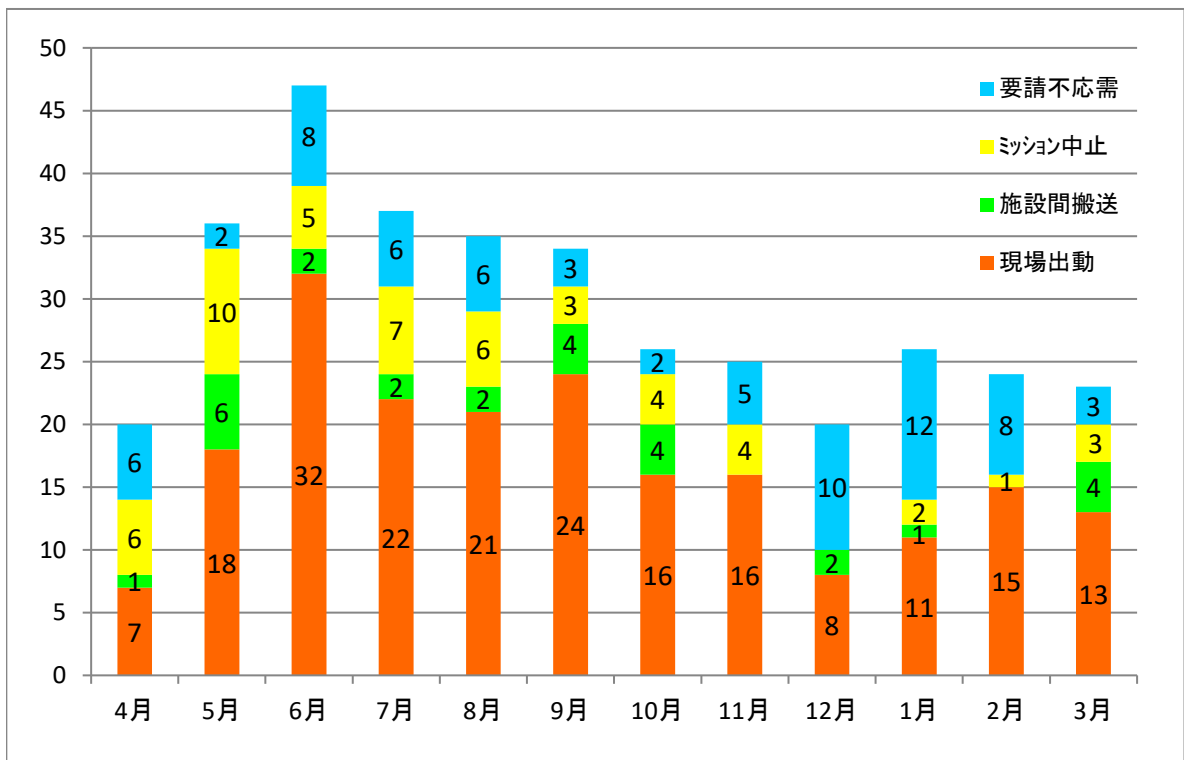


月別運航実績 R4.4.1～R5.3.31

年度	月	受諾件数	内 訳			要請不応需	要請件数
			現場出動	施設間搬送	ミッション中止		
令和4年度	4月	14	7	1	6	6	20
	5月	34	18	6	10	2	36
	6月	39	32	2	5	8	47
	7月	31	22	2	7	6	37
	8月	29	21	2	6	6	35
	9月	31	24	4	3	3	34
	10月	24	16	4	4	2	26
	11月	20	16		4	5	25
	12月	10	8	2		10	20
	1月	14	11	1	2	12	26
	2月	16	15		1	8	24
	3月	20	13	4	3	3	23
		計	282	203	28	51	71

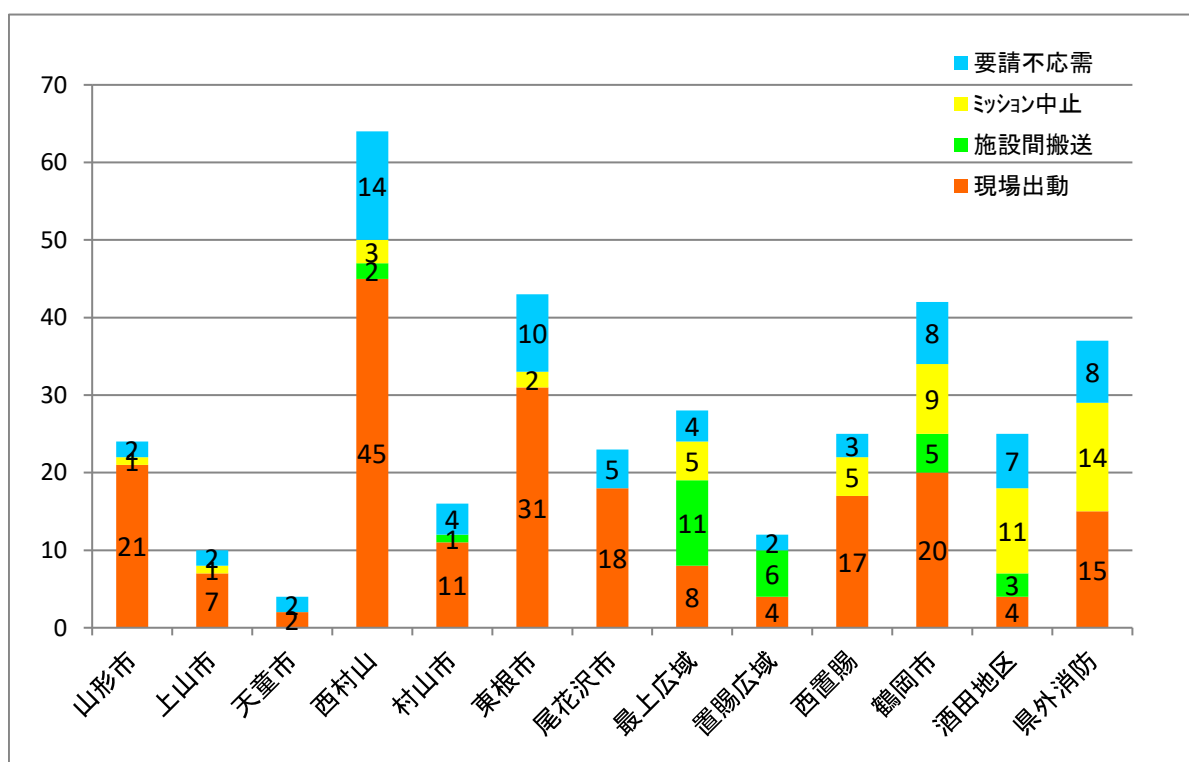
月別運航グラフ R4.4.1～R5.3.31



消防本部別運航実績 R4.4.1～R5.3.31

消防本部	受諾件数	内 訳			要請不応需	要請件数
		現場出動	施設間搬送	ミッション中止		
山形市消防本部	22	21		1	2	24
上山市消防本部	8	7		1	2	10
天童市消防本部	2	2			2	4
西村山広域行政事務組合消防本部	50	45	2	3	14	64
村山市消防本部	12	11	1		4	16
東根市消防本部	33	31		2	10	43
尾花沢市消防本部	18	18			5	23
最上広域市町村圏事務組合消防本部	24	8	11	5	4	28
置賜広域行政事務組合消防本部	10	4	6		2	12
西置賜行政組合消防本部	22	17		5	3	25
鶴岡市消防本部	34	20	5	9	8	42
酒田地区広域行政組合消防本部	18	4	3	11	7	25
県外消防本部	29	15		14	8	37
合 計	282	203	28	51	71	353

消防本部別運航グラフ R4.4.1～R5.3.31



要請不応需の要因 R4.4.1～R5.3.31

