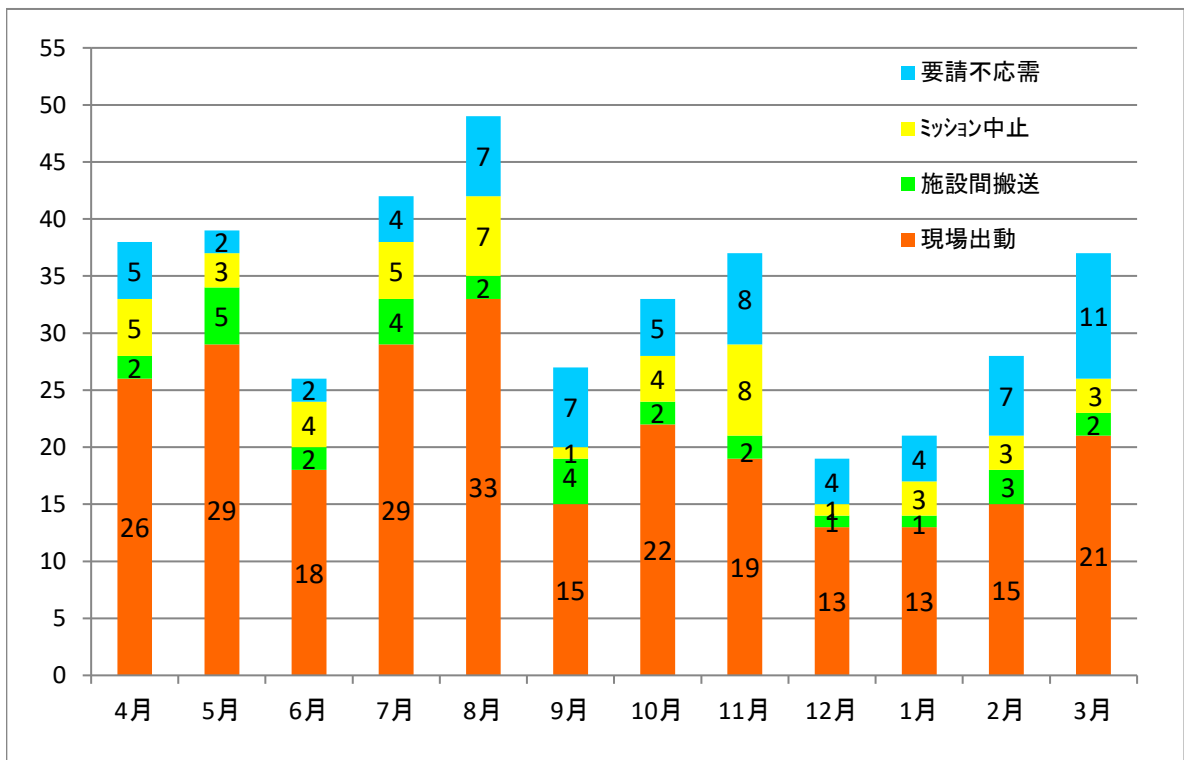


## 月別運航実績 R5.4.1～R6.3.31

年度	月	受諾件数	内 訳			要請不応需	要請件数
			現場出動	施設間搬送	ミッション中止		
令和5年度	4月	33	26	2	5	5	38
	5月	37	29	5	3	2	39
	6月	24	18	2	4	2	26
	7月	38	29	4	5	4	42
	8月	42	33	2	7	7	49
	9月	20	15	4	1	7	27
	10月	28	22	2	4	5	33
	11月	29	19	2	8	8	37
	12月	15	13	1	1	4	19
	1月	17	13	1	3	4	21
	2月	21	15	3	3	7	28
	3月	26	21	2	3	11	37
		計	330	253	30	47	66

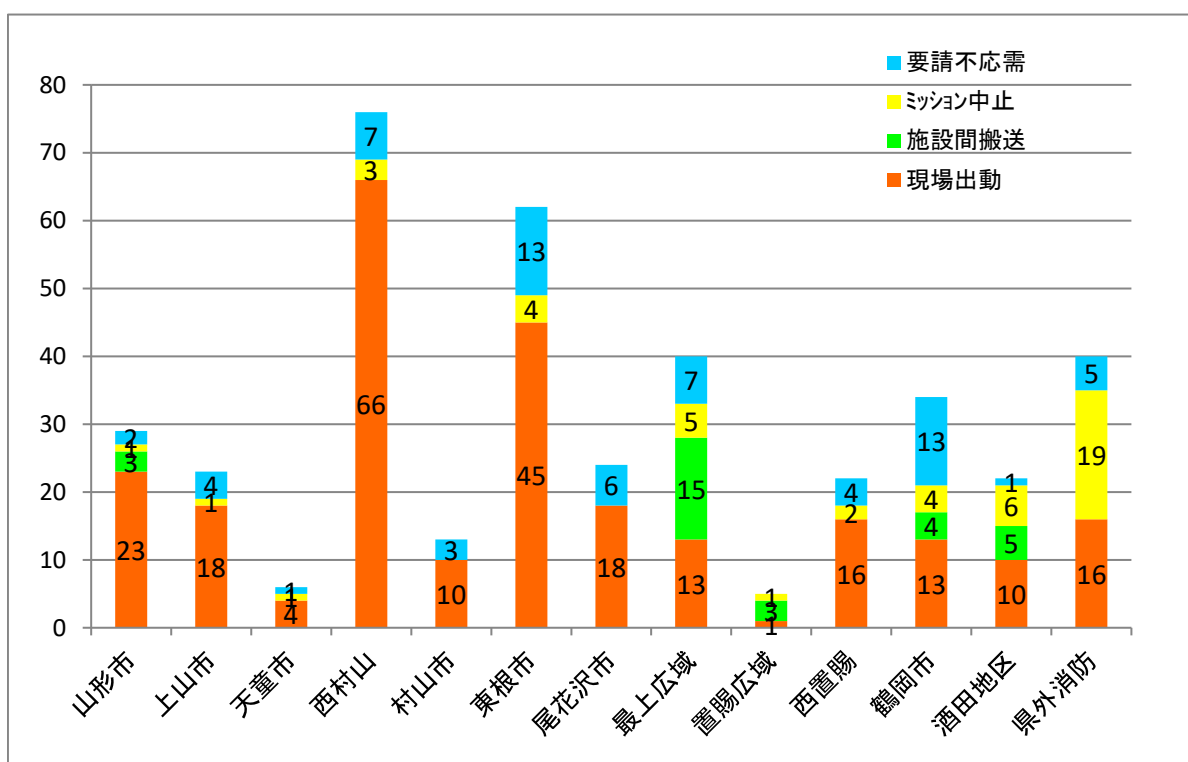
## 月別運航グラフ R5.4.1～R6.3.31



## 消防本部別運航実績 R5.4.1～R6.3.31

消防本部	受諾件数	内 訳			要請不応需	要請件数
		現場出動	施設間搬送	ミッション中止		
山形市消防本部	27	23	3	1	2	29
上山市消防本部	19	18		1	4	23
天童市消防本部	5	4		1	1	6
西村山広域行政事務組合消防本部	69	66		3	7	76
村山市消防本部	10	10			3	13
東根市消防本部	49	45		4	13	62
尾花沢市消防本部	18	18			6	24
最上広域市町村圏事務組合消防本部	33	13	15	5	7	40
置賜広域行政事務組合消防本部	5	1	3	1		5
西置賜行政組合消防本部	18	16		2	4	22
鶴岡市消防本部	21	13	4	4	13	34
酒田地区広域行政組合消防本部	21	10	5	6	1	22
県外消防本部	35	16		19	5	40
合 計	330	253	30	47	66	396

## 消防本部別運航グラフ R5.4.1～R6.3.31



## 要請不応需の要因 R5.4.1～R6.3.31

