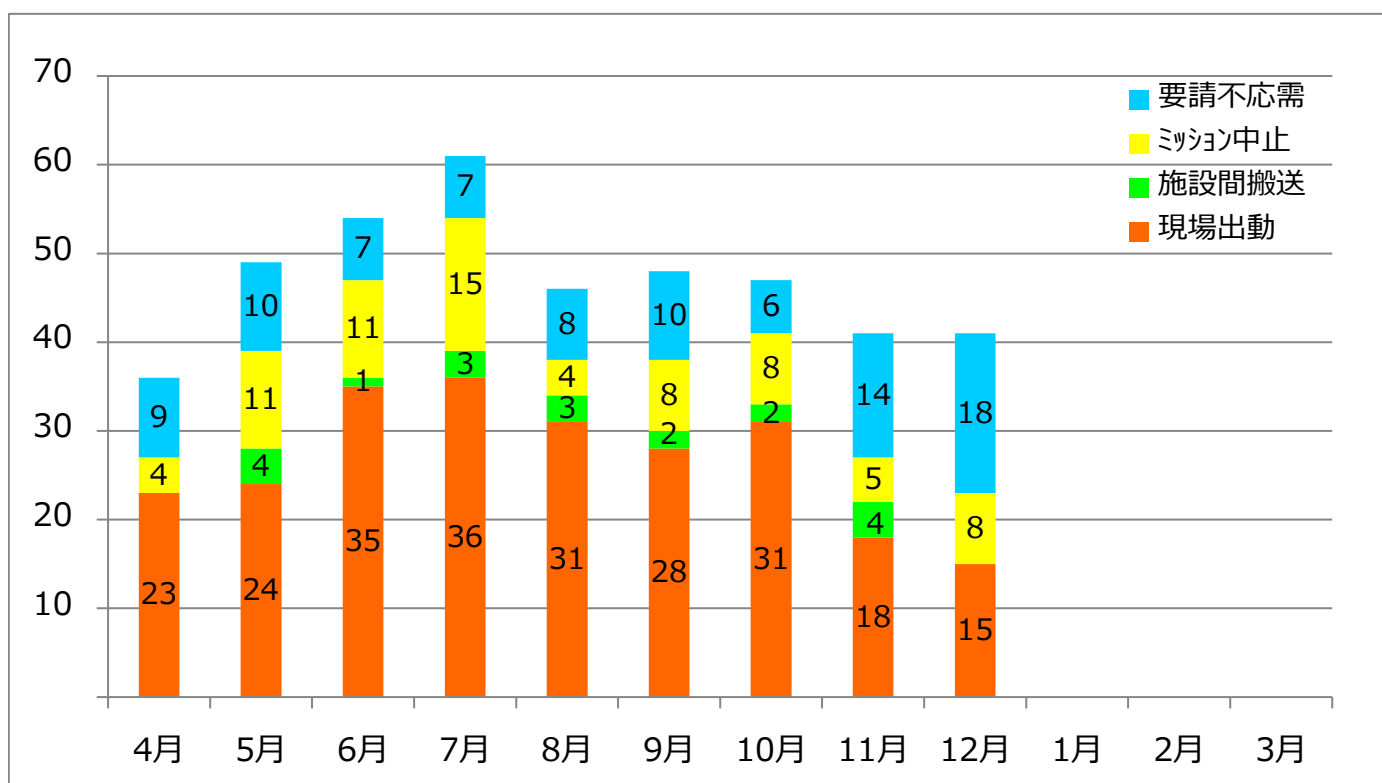


月別運航実績 R7.4.1～R7.12.31

年度	月	受諾件数	内 訳			要請不応需	要請件数
			現場出動	施設間搬送	ミッション中止		
令和7年度	4月	27	23		4	9	36
	5月	39	24	4	11	10	49
	6月	47	35	1	11	7	54
	7月	54	36	3	15	7	61
	8月	38	31	3	4	8	46
	9月	38	28	2	8	10	48
	10月	41	31	2	8	6	47
	11月	27	18	4	5	14	41
	12月	23	15		8	18	41
	1月						
	2月						
	3月						
	計	334	241	19	74	89	423

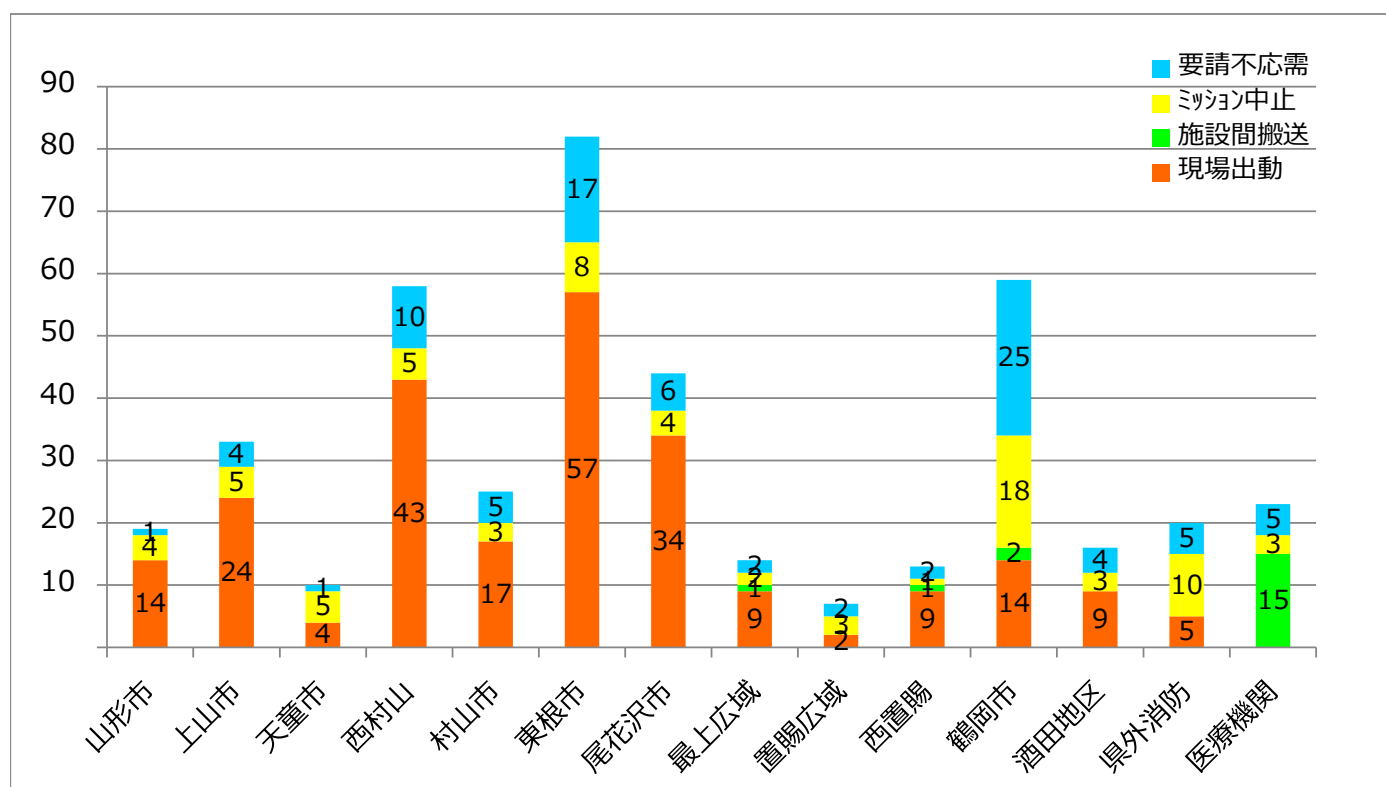
月別運航グラフ R7.4.1～R7.12.31



要請機関別運航実績 R7.4.1～R7.12.31

消防本部	受諾件数	内 訳			要請不応需	要請件数
		現場出動	施設間搬送	ミッション中止		
山形市消防本部	18	14		4	1	19
上山市消防本部	29	24		5	4	33
天童市消防本部	9	4		5	1	10
西村山広域行政事務組合消防本部	48	43		5	10	58
村山市消防本部	20	17		3	5	25
東根市消防本部	65	57		8	17	82
尾花沢市消防本部	38	34		4	6	44
最上広域市町村圏事務組合消防本部	12	9	1	2	2	14
置賜広域行政事務組合消防本部	5	2		3	2	7
西置賜行政組合消防本部	11	9	1	1	2	13
鶴岡市消防本部	34	14	2	18	25	59
酒田地区広域行政組合消防本部	12	9		3	4	16
県外消防本部	15	5		10	5	20
医療機関	18		15	3	5	23
合 計	334	241	19	74	89	423

要請機関別運航グラフ R7.4.1～R7.12.31



要請不応需の要因 R7.4.1～R7.12.31

