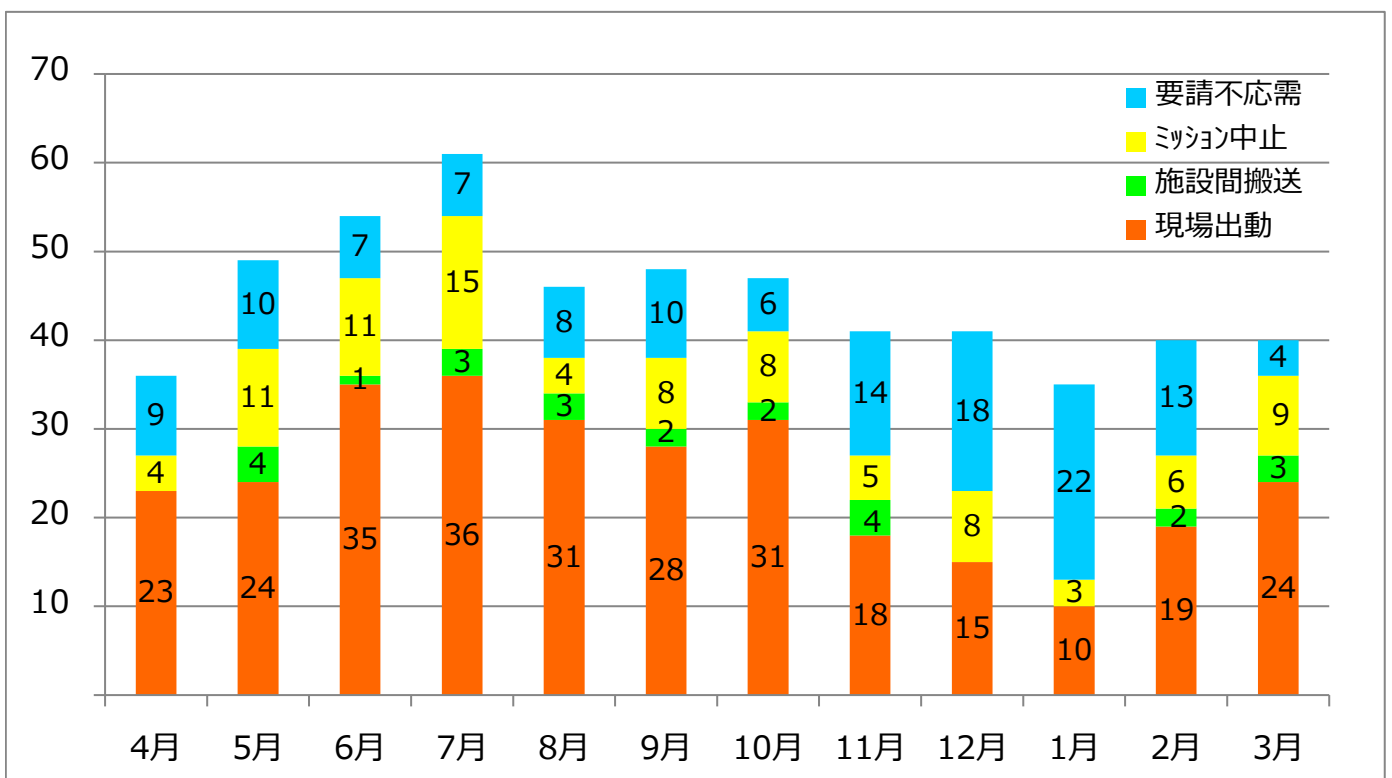


月別運航実績 R7.4.1～R8.3.31

年度	月	受諾件数	内 訳			要請不応需	要請件数
			現場出動	施設間搬送	ミッション中止		
令和7年度	4月	27	23		4	9	36
	5月	39	24	4	11	10	49
	6月	47	35	1	11	7	54
	7月	54	36	3	15	7	61
	8月	38	31	3	4	8	46
	9月	38	28	2	8	10	48
	10月	41	31	2	8	6	47
	11月	27	18	4	5	14	41
	12月	23	15		8	18	41
	1月	13	10		3	22	35
	2月	27	19	2	6	13	40
	3月	36	24	3	9	4	40
	計		410	294	24	92	128

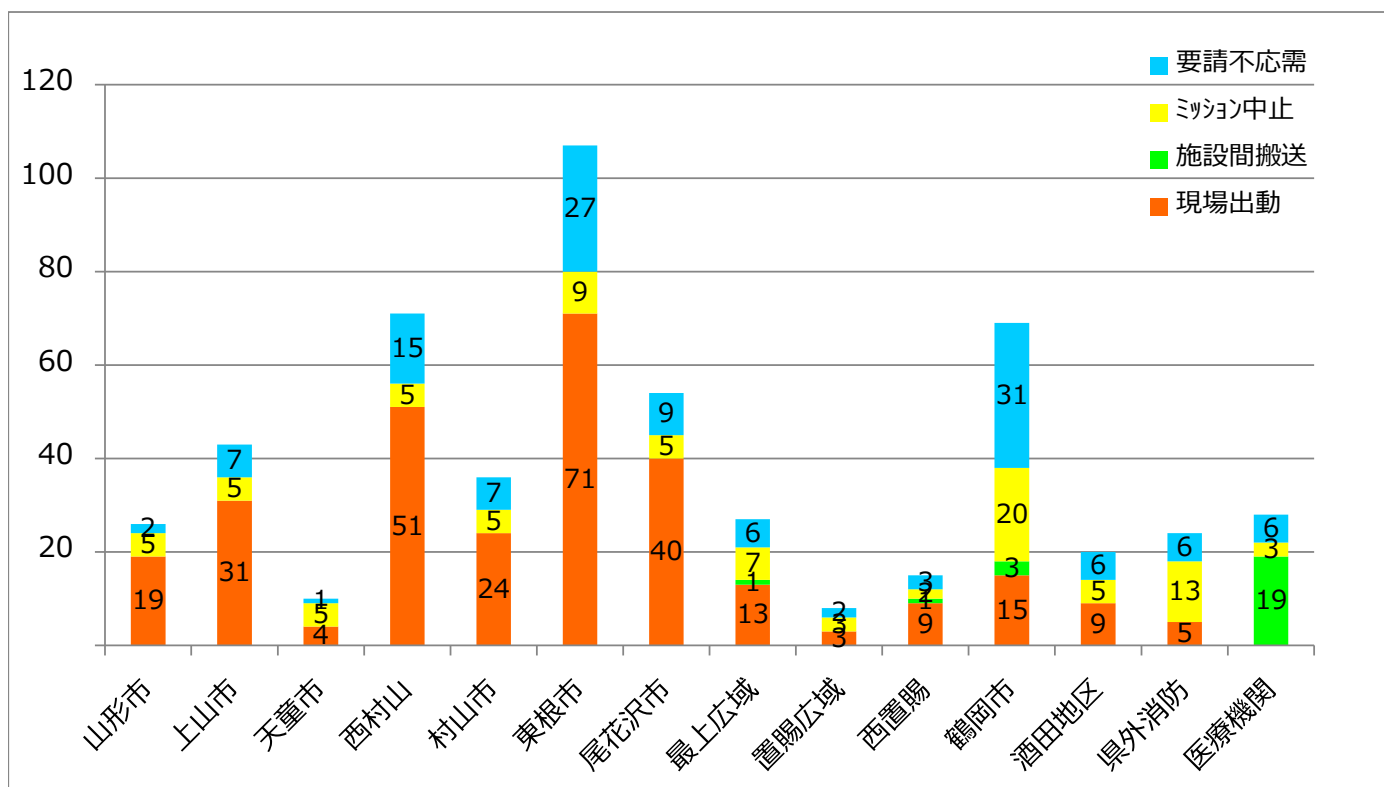
月別運航グラフ R7.4.1～R8.3.31



要請機関別運航実績 R7.4.1～R8.3.31

消防本部	受諾件数	内 訳			要請不応需	要請件数
		現場出動	施設間搬送	ミッション中止		
山形市消防本部	24	19		5	2	26
上山市消防本部	36	31		5	7	43
天童市消防本部	9	4		5	1	10
西村山広域行政事務組合消防本部	56	51		5	15	71
村山市消防本部	29	24		5	7	36
東根市消防本部	80	71		9	27	107
尾花沢市消防本部	45	40		5	9	54
最上広域市町村圏事務組合消防本部	21	13	1	7	6	27
置賜広域行政事務組合消防本部	6	3		3	2	8
西置賜行政組合消防本部	12	9	1	2	3	15
鶴岡市消防本部	38	15	3	20	31	69
酒田地区広域行政組合消防本部	14	9		5	6	20
県外消防本部	18	5		13	6	24
医療機関	22		19	3	6	28
合 計	410	294	24	92	128	538

要請機関別運航グラフ R7.4.1～R8.3.31



要請不応需の要因 R7.4.1～R8.3.31

